

Szkoła Trenerów Biznesu Akademii SET®

Kompleksowy projekt rozwojowy przygotowujący
do pracy w roli trenera

EDYCJA 186 GDAŃSK

Rabat 500 PLN
na Trening
Interpersonalny
PLUS i Szkołę
Trenerów Szkoleń
Online!

OŚ MODELU SET®

Kluczowe elementy Modelu SET®
zaszyfrowane są w trzech słowach
składających się na nazwę metody:

SAFETY (bezpieczne warunki),
EXPERIENCE (twórcze doświadczanie)
i **TRAINING** (wdrażanie w praktyce).

CZEGO SIĘ NAUCZYSZ?



7 zjazdów pokazujących różne
perspektywy pracy trenera!

1. PRACA Z MODELEM SET

Na pierwszych zajęciach poznasz Model SET i jego najważniejsze założenia. Będzie to doskonała okazja do zapoznania się z pierwszą perspektywą pracy trenera przygotowującego i prowadzącego szkolenia zgodnie z założeniami Modelu Efektywnego Treningu SET.

2. PROJEKTOWANIE SZKOLENIA

Drugie zajęcia to perspektywa pracy trenera konsultanta, projektanta szkoleń. Na tym warsztacie rozwinięsz umiejętności wykorzystywane na etapie projektowania szkolenia począwszy od badania potrzeb aż do ewaluacji.

3. PRACA Z GRUPĄ

Trening czyni mistrza! Dlatego trzecie szkolenie to perspektywa trenera pracującego z grupą szkoleniową. Na tym etapie szkoły wykorzystasz wiedzę i umiejętności zdobyte podczas dwóch pierwszych warsztatów i przetrenujesz prowadzenie modułu szkoleniowego.

4. ZARZĄDZANIE PROCESEM GRUPOWYM

Na tym warsztacie dowiesz się jak rozpoznawać etapy procesu grupowego i jak pracować z grupą na każdym z nich. Doświadczysz też jak działają różne gry szkoleniowe oraz jaki mogą mieć wpływ na przebieg procesu grupowego.

5. PRACA Z SYTUACJAMI TRUDNYMI

Piąte zajęcia to kolejna okazja do treningu umiejętności. Tym razem będziesz miał możliwość zmierzyć się z sytuacjami trudnymi podczas szkolenia. Jesteś ciekawy jak sobie z nimi radzić? Jeśli tak to ten zjazd będzie szczególnie interesujący.

6. INSPIROWANIE DO ZMIANY I ROZWOJU

Jesteśmy przekonani, że trenerstwo to nie tylko przekazywanie wiedzy i stwarzanie okazji do rozwoju umiejętności. To też inspirowanie do zmiany i rozwoju z wykorzystaniem potencjału grupy. Na tym warsztacie poznasz techniki coachingowe użyteczne w pracy trenera.

7. INTEGRACJA UMIEJĘTNOŚCI TRENERSKICH

To już ostatni etap naszej wspólnej przygody w ramach Szkoły Trenerów Biznesu Akademii SET®. Na tym warsztacie będziesz mógł się sprawdzić w obszarze projektowania i prowadzenia szkolenia. Otrzymasz pełną informację zwrotną i rekomendacje rozwojowe oraz spełnisz warunki formalne niezbędne do uzyskania dyplomu.



ZAŁOŻENIA PROJEKTU

RÓWNOWAGA POMIĘDZY PERSPEKTYWĄ PSYCHOLOGICZNĄ I BIZNESOWĄ.

Szkoła Trenerów Biznesu Akademii SET® pozwala doświadczyć procesu grupowego i wyposaża absolwentów w narzędzia konieczne do pracy na rynku szkoleniowym. Program spełnia też wymogi niezbędne do ubiegania się o Rekomendację I Stopnia Polskiego Towarzystwa Psychologicznego.

PROWADZENIE SZKOLEŃ PRZEZ DOŚWIADCZONYCH TRENERÓW.

Trenerzy Akademii SET® posiadają różnorodne doświadczenia trenerskie. Pracują jako menadżerowie i trenerzy w organizacjach biznesowych, prowadzą firmy szkoleniowe. Mają przygotowanie zarówno psychologiczne jak i biznesowe.



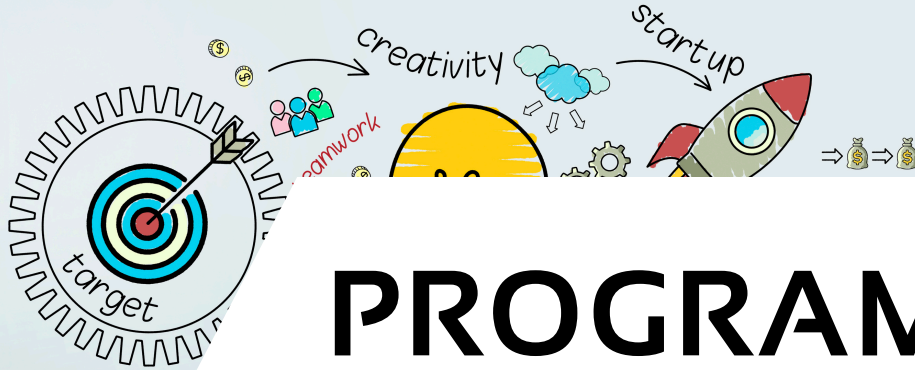
WSPARCIE W ROZWOJU W TRAKCIE I PO PROJEKCIE.

Akademia SET® to społeczność trenerów, którzy wzajemnie się wspierają i inspirują. Każdy uczestnik ma indywidualną opiekę doświadczonego Trenera, a absolwent możliwość dalszego rozwoju w ramach Klubu Trenera i Coacha.

PROPAGOWANIE ETYCZNEGO TRENERSTWA.

Gdzie kluczową wartością jest towarzyszenie drugiemu człowiekowi i pomoc w odkrywaniu i wzmacnianiu jego ukrytego potencjału.

**SZKOŁA TRENERÓW BIZNESU AKADEMII SET®
jest kompleksowym projektem rozwojowym, który przygotowuje
do pracy z grupami szkoleniowymi, szczególnie tymi osadzonymi
w realiach biznesowych.**



PROGRAM

SESJE SZKOLENIOWE

/122 godziny/

**SZKOLENIE 1 /17 godzin/
SET ELEMENTARY®.**
Wprowadzenie do
Metody Efektywnego Treningu SET®.

**SZKOLENIE 2 /17 godzin/
OŚ MODELU SET®.**
Projektowanie efektywnego szkolenia.

**SZKOLENIE 3 /17 godzin/
UMIEJĘTNOŚCI.**
Trening umiejętności trenerskich.

**SZKOLENIE 4 /17 godzin/
PERSPEKTYWY I RZECZYWISTOŚĆ.**
Zarządzanie procesem grupowym.

**SZKOLENIE 5 /17 godzin/
PERSPEKTYWY I RZECZYWISTOŚĆ.**
Praca z oporem i sytuacje trudne.

**SZKOLENIE 6 /17 godzin/
ZASADY.**
Inspirowanie do zmiany i rozwoju.

**SZKOLENIE 7 /20 godzin/
INTEGRACJA.**
Warsztaty autorskie uczestników.

SEMINARIA TRENERSKIE

/12 godzin/

- SEMINARIA 1-6**
/6 x 2 godziny/
1. Budowanie pozycji trenera na rynku.
 2. AI w pracy trenera.
 3. Jak zaprojektować sampling, który sprzedaje?
 4. Trening interpersonalny - wszystko, co chciałbyś wiedzieć.
 5. Jak przygotować i prowadzić szkolenia online?
 6. Coaching w pracy trenera.

E-LEARNING

/16 godzin/

- LEKCJE 1-6**
/4 x 1, 1 x 4 i 1 x 8 godzin/
1. Model SET®.
 2. HPI i cele szkoleniowe.
 3. Moduł szkolenia.
 4. Procesy w grupie.
 5. Case study.
 6. Autorskie szkolenie.

DOSTĘP DO BAZY WIEDZY
Materiały edukacyjne i narzędzia.

INDYWIDUALNA OPIEKA
Wsparcie w realizacji zadań.

KLUB TRENERA I COACHA
Budowanie sieci kontaktów.

TRENING INTERPERSONALNY PLUS - OPCJA DO PTP

/61 godzin/

**TRENING
INTERPERSONALNY**
/46 godzin/

SZKOLENIE
/10 godzin/
Zrozumieć siebie
i innych.
Model FRIS

E - LEARNING
/5 godzin/
Kompetencje społeczne
i psychologia zmiany
i rozwoju.

ZJAZD 1

SOBOTA - NIEDZIELA

TEMAT	OPIS MODUŁU
E-LEARNING Lekcja 1 1 godzina	Zapoznanie się z Modelem Efektywnego Treningu SET®, na podstawie lektury przesłanego opracowania.
SZKOLENIE SET ELEMENTARY® Wprowadzenie do Metody Efektywnego Treningu SET® 17 godzin	Wprowadzenie do Metody Efektywnego Treningu SET®: <ul style="list-style-type: none">• Założenia i składowe Modelu SET®. Tworzenie bezpiecznych warunków do pracy: <ul style="list-style-type: none">• Potrzeby i oczekiwania uczestników.• Metody budowania bezpieczeństwa podczas szkoleń i treningów.• Kluczowe zadania trenera na etapie budowania bezpieczeństwa.• Zagrożenia na etapie budowania bezpieczeństwa uczestników. TRENING UMIEJĘTNOŚCI część 1 – wstęp do szkolenia: <ul style="list-style-type: none">• Prezentacje uczestników i omówienie prezentacji z trenerem. Tworzenie warunków do efektywnej nauki: <ul style="list-style-type: none">• Budowanie efektywnego wstępu do szkolenia.• Potrzeby i preferencje uczestników w zakresie nauczania.• Informacja zwrotna jako kluczowa umiejętność trenera.
SEMINARIUM Budowanie pozycji trenera na rynku 2 godziny	Co buduje pozycję Trenera na rynku szkoleń?: <ul style="list-style-type: none">• Doświadczenie – jak je zdobyć?• Przynależność do stowarzyszeń trenerskich. Narzędzia autopromocji i kreowania wizerunku: <ul style="list-style-type: none">• Profil trenerski na portalu społecznościowym i strona www.• Dzielenie się wiedzą z innymi – blogi i grupy dyskusyjne.

TEMAT	OPIS MODUŁU
<p>E -LEARNING</p> <p>Lekcja 2</p> <p>1 godzina</p>	<ul style="list-style-type: none"> • Zapoznanie się z metodą Human Performance Improvement (HPI) na podstawie lektury przesłanego opracowania. • Zapoznanie się z zasadami definiowania celów szkolenia.
<p>SZKOLENIE OŚ MODELU SET®</p> <p>Projektowanie efektywnego szkolenia</p> <p>17 godzin</p>	<p>Specyfika szkoleń biznesowych:</p> <ul style="list-style-type: none"> • Najnowsze trendy na rynku szkoleń. • Szkolenia, projekty szkoleniowe, a procesy rozwojowe w korporacjach – kluczowe różnice. <p>Badanie potrzeb szkoleniowych w oparciu o metodologię HPI:</p> <ul style="list-style-type: none"> • Istota i założenia metodologii HPI. • Źródła informacji o potrzebach szkoleniowych. • Narzędzia i techniki do badania potrzeb. <p>Psychologia uczenia się dorosłych:</p> <ul style="list-style-type: none"> • Modele uczenia się dorosłych. • Etapy rozwoju kompetencji społecznych. <p>Etapy tworzenia programów szkoleniowych:</p> <ul style="list-style-type: none"> • Definiowanie celów szkoleniowych i określanie treści szkoleniowych. • Tworzenie osi programu szkolenia i projektowanie modułów. • Przygotowywanie materiałów dla uczestników. • Tworzenie narzędzi wspierających wdrożenie po szkoleniu. <p>Metody oceny efektywności szkoleń:</p> <ul style="list-style-type: none"> • Model Kirkpatricka I Model Philippsa. • Narzędzia i techniki oceny efektywności.
<p>SEMINARIUM</p> <p>AI w pracy trenera</p> <p>2 godziny</p>	<ul style="list-style-type: none"> • Czym jest AI? • Jak wykorzystać AI w pracy trenera. • AI jako narzędzie do pisania ćwiczeń szkoleniowych. • AI jako narzędzie do tworzenia modułów szkoleniowych. • AI jako narzędzie do tworzenia raportów po szkoleniach. • AI Tips & Tricks.

TEMAT	OPIS MODUŁU
<p>E-LEARNING</p> <p>Lekcja 3</p> <p>4 godziny</p>	<ul style="list-style-type: none"> • Zaprojektowanie 30 – 40 minutowego pełnego modułu szkoleniowego, na podstawie case study rozwiązywanego podczas zjazdu 2. • Przygotowanie się do poprowadzenia modułu podczas warsztatów trenerskich.
<p>SZKOLENIE UMIEJĘTNOŚCI</p> <p>Trening umiejętności trenerskich</p> <p>17 godzin</p>	<p>Kluczowe umiejętności trenera:</p> <ul style="list-style-type: none"> • Umiejętności w Modelu SET® - aktywne słuchanie, odzwierciedlanie, stawianie wyzwań, wspieranie. • Komunikacja niewerbalna i praca z przestrzenią na sali szkoleniowej. • Praca z narzędziami trenera – flipchart, projektor, rekwizyty. • Techniki aktywizowania grupy. <p>TRENING UMIEJĘTNOŚCI część 2 – moduł szkoleniowy:</p> <ul style="list-style-type: none"> • Prezentacje uczestników i omówienie prezentacji z trenerem. <p>Rozwój umiejętności superwizyjnych trenera:</p> <ul style="list-style-type: none"> • Obserwacja prezentacji uczestników. • Praktyczny trening udzielania informacji zwrotnej. • Praca z arkuszami obserwacyjnymi.
<p>SEMINARIUM</p> <p>Jak zaprojektować sampling, który sprzedaje?</p> <p>2 godziny</p>	<ul style="list-style-type: none"> • Czym jest sampling i po co go robić? • Co robić podczas samplingu? • Czego unikać, by nie sabotować swoich wysiłków? • Jak powinna wyglądać struktura samplingu, by pełnił funkcję sprzedażową?

ZJAZD 4

SOBOTA - NIEDZIELA

TEMAT	OPIS MODUŁU
E-LEARNING Lekcja 4 1 godzina	Zapoznanie się z artykułem na temat procesów zachodzących w grupie szkoleniowej.
SZKOLENIE PERSPEKTYWY I RZECZYWISTOŚĆ Zarządzanie procesem grupowym w pracy trenera 17 godzin	Proces grupowy a praca trenera: <ul style="list-style-type: none">• Poziomy pracy trenera.• Przegląd wybranych gier szkoleniowych.• Fazy rozwoju grupy.• Role grupowe.• Style komunikacji w grupie.• Normy i wartości grupy.• Proces grupowy z perspektywy szkoleniowej.
SEMINARIUM Trening interpersonalny - wszystko co chciałbyś wiedzieć 2 godziny	<ul style="list-style-type: none">• Powody, dla których trening interpersonalny jest ważny w pracy trenera.• Jak wygląda trening interpersonalny?• Czego możesz się spodziewać po treningu interpersonalnym?

TEMAT	OPIS MODUŁU
<p>E-LEARNING</p> <p>Lekcja 5</p> <p>1 godzina</p>	<p>Case study - lektura materiałów szkoleniowych, analiza treści i odpowiedź na pytania zawarte w tekście.</p>
<p>SZKOLENIE PERSPEKTYWY I RZECZYWISTOŚĆ</p> <p>Praca z oporem i sytuacje trudne</p> <p>17 godzin</p>	<p>Sytuacje trudne w pracy z grupami:</p> <ul style="list-style-type: none"> • Sytuacje trudne prowokowane przez trenera. • Sytuacje trudne nieprowokowane przez trenera. • Poziomy interwencji trenerskich. • Stopniowanie interwencji. <p>Opór i metody pracy z oporem:</p> <ul style="list-style-type: none"> • Symptomy i źródła oporu. • Techniki pracy z oporem. <p>TRENING UMIEJĘTNOŚCI część 3 – praca z oporem:</p> <ul style="list-style-type: none"> • Prezentacje uczestników i omówienie prezentacji z uczestnikiem w roli trenera superwizora.
<p>SEMINARIUM</p> <p>Jak przygotować i prowadzić szkolenia online?</p> <p>2 godziny</p>	<ul style="list-style-type: none"> • Specyfika szkoleń online. • Jak się przygotować do poprowadzenia szkolenia online? • Jakie narzędzia będą Ci potrzebne? • Jak prowadzić szkolenie online, by było efektywne?

ZJAZD 6

SOBOTA - NIEDZIELA

TEMAT	OPIS MODUŁU
E-LEARNING Lekcja 6 1 godzina	Zapoznanie się z artykułem dotyczącym wypalenia zawodowego w pracy trenera oraz lektura materiałów szkoleniowych dotyczących coachingu i wykorzystania go w pracy trenera.
SZKOLENIE ZASADY Inspirowanie do zmiany i rozwoju 17 godzin	Budowanie własnej tożsamości trenerskiej: <ul style="list-style-type: none">• Specyfika zawodu trenera.• Kluczowe kompetencje trenerskie. Wspieranie w drodze do zmiany: <ul style="list-style-type: none">• Praca z wizją i celami.• Metafora i inne narzędzia inspirowania do zmiany.• Identyfikowanie zasobów.• Planowanie działań rozwojowych. Etyka zawodu trenera: <ul style="list-style-type: none">• Zasady i wartości w pracy trenera.• Kodeks etyczny trenera.
SEMINARIUM Coaching w pracy trenera 2 godziny	Trener w roli coacha: <ul style="list-style-type: none">• Coaching jako narzędzie.• Coaching jako profesja. Coaching w biznesie: <ul style="list-style-type: none">• Typy i rodzaje coachingu.• Specjalności coachingowe.• Rynek coachingu.

ZJAZD 7

SOBOTA - NIEDZIELA

TEMAT	OPIS MODUŁU
<p>E -LEARNING</p> <p>Lekcja 7</p> <p>8 godzin</p>	<ul style="list-style-type: none">• Zaprojektowanie pełnego programu 1-dniowego szkolenia.• Zdefiniowanie celów, grupy docelowej i oczekiwanych efektów zaprojektowanego szkolenia.• Przygotowanie się do egzaminu teoretycznego z wykorzystaniem przesłanych materiałów.• Przygotowanie się do egzaminu praktycznego tj. poprowadzenia modułu z zaprojektowanego szkolenia podczas autorskich warsztatów uczestników Szkoły.
<p>SZKOLENIE INTEGRACJA</p> <p>Warsztaty autorskie uczestników</p> <p>20 godzin</p>	<p>TRENING UMIEJĘTNOŚCI część 4 – sampling:</p> <ul style="list-style-type: none">• Prezentacje uczestników.• Omówienie prezentacji z trenerem.• Coachingowa informacja zwrotna.• Omówienie prezentacji z uczestnikami. <p>Plan indywidualnego rozwoju:</p> <ul style="list-style-type: none">• Aktualizowanie planów indywidualnego rozwoju.



CHCESZ WIĘCEJ?



Ukończenie Szkoły Trenerów Biznesu Akademii SET®
oraz programu Trening Interpersonalny PLUS®,
gwarantuje spełnienie formalnych wymogów związanych
z przygotowaniem merytorycznym trenera do uzyskania
rekomendacji trenerskich Polskiego Towarzystwa Psychologicznego.

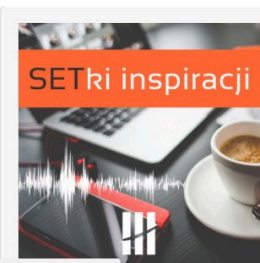
TRENING INTERPERSONALNY PLUS /OPCJA DO CERTYFIKACJI PTP - 61 godzin/

To pełny 46-godzinny trening interpersonalny oraz dodatkowe szkolenie z wykorzystaniem Modelu FRIS®. Łącznie 61 godzin. Program pozwala zrozumieć mechanizmy psychologiczne kierujące grupami szkoleniowymi oraz role, jakie przyjmują uczestnicy w grupie. Uczestnicy w ramach programu poznają zasady pracy na procesie grupowym – uczą się rozpoznawać fazy procesu i dostosowywać elastycznie właściwe strategie pracy.

CLICK



**Wszystko, co chciałbyś wiedzieć o treningu interpersonalnym
opowiedzieliśmy w jednym z odcinków naszego podcastu.**



SETki Inspiracji

SI 004 - Trening interpersonalny - wszystko, co chciałbyś wiedzieć.

SOUNDCLOUD

Share



56:33

CLICK

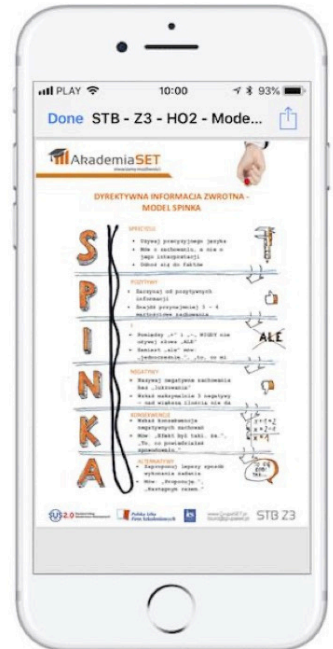


▶ 2.3K

MATERIAŁY

KAŻDY UCZESTNIK PROJEKTU OTRZYMA:

- Segregator szkoleniowy z materiałami merytorycznymi.
- Materiały w wersji elektronicznej na platformie e-learningowej SET Online® - materiały merytoryczne, prezentacje wykorzystywane przez trenerów podczas szkoleń, zdjęcia flipchartów i materiały bonusowe.
- Wygodną aplikację na smartfona z dostępem do platformy e-learningowej SET On-line.
- Zadania wdrożeniowe do samodzielnej realizacji zgodnie z programem Szkoły.
- Pakiet narzędzi i technik trenerskich do codziennego efektywnego wykorzystania na sali szkoleniowej.
- Filmy z zapisem prowadzonych przez siebie modułów szkoleniowych /po uzyskaniu akceptacji uczestnika/





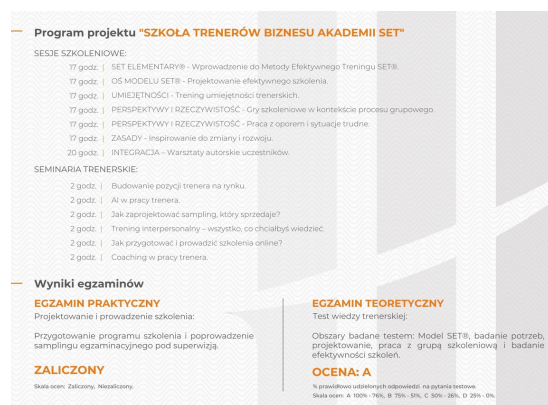
CERTYFIKATY



CERTYFIKAT TRENERA BIZNESU AKADEMII SET®

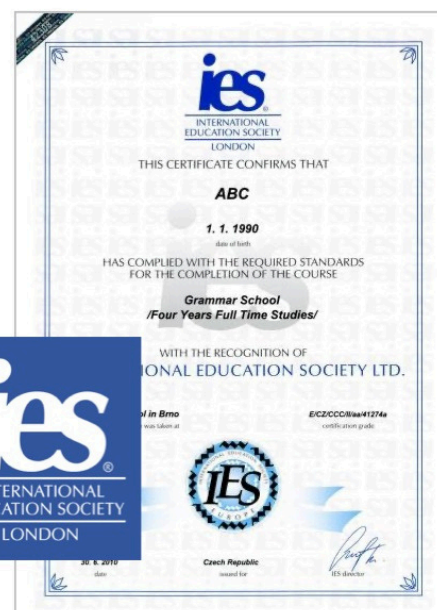


Każdy uczestnik projektu otrzyma certyfikat potwierdzający zdobycie nowych kompetencji oraz tytuł Trenera Biznesu Akademii SET®. Warunkiem otrzymania Certyfikatu jest udział w minimum 85% zajęć oraz realizacja zadań wdrożeniowych.



MIĘDZYNARODOWY CERTYFIKAT IES LTD®

Grupa SET jest subjektem edukacyjnym certyfikowanym przez International Education Society, Ltd., instytucję, która ma swoją siedzibę w Londynie. Każdy uczestnik Szkoły Trenerów Biznesu Akademii SET® ma możliwość otrzymania akceptowanego na całym świecie certyfikatu IES potwierdzającego zdobycie nowych kompetencji. Warunkiem otrzymania certyfikatu jest udział w 100% zajęć i pozytywny wynik w teście integrującym wiedzę.



TERMINY

TERMINY ZJAZDÓW W SZKOLE TRENERÓW BIZNESU AKADEMII SET

SZKOLENIE 1: Wprowadzenie do Metody SET®. SEMINARIUM: Budowanie pozycji trenera na rynku.	26-27.10.2024
SZKOLENIE 2: Projektowanie efektywnego szkolenia. SEMINARIUM: AI w pracy trenera.	23-24.11.2024
SZKOLENIE 3: Trening umiejętności trenerskich. SEMINARIUM: Jak zaprojektować sampling, który sprzedaje?	07-08.12.2024
SZKOLENIE 4: Zarządzanie procesem grupowym... SEMINARIUM: Trening interpersonalny - wszystko co chciałbyś wiedzieć.	25-26.01.2025
SZKOLENIE 5: Praca z oporem i sytuacje trudne. SEMINARIUM: Jak przygotować i prowadzić szkolenia online?	22-23.02.2025
SZKOLENIE 6: Inspirowanie do zmiany i rozwoju SEMINARIUM: Coaching w pracy trenera.	22-23.03.2025
SZKOLENIE 7: Warsztaty autorskie uczestników.	26-27.04.2025

TRENING INTERPERSONALNY PLUS /OPCJA/

TRENING: Trening interpersonalny.	<u>KLIKNIJ I SPRAWDŹ AKTUALNE TERMINY</u>
SZKOLENIE: Zrozumieć siebie i innych.	<u>KLIKNIJ I SPRAWDŹ AKTUALNE TERMINY</u>

INWESTYCJA

TWOJA INWESTYCJA:	CENA
SZKOŁA TRENERÓW BIZNESU AKADEMII SET® 150 godzin pracy	9 600 PLN
TRENING INTERPERSONALNY PLUS® /OPCJA/ 61 godzin pracy	2 100 PLN*
<u>FUNDAMENTY PSYCHOLOGII DLA TRENERÓW I COACHÓW /OPCJA/</u> 54 godziny pracy	3 500 PLN*
CERTYFIKACJA INTERNATIONAL EDUCATION SOCIETY /OPCJA/	450 PLN

* Cena promocyjna obowiązuje przy zapisie na Trening Interpersonalny do terminu 5 zjazdu Szkoły Trenerów.



- RATY BEZ ŻADNYCH DODATKOWYCH OPŁAT lub WPŁATA JEDNORAZOWA.
- 300 PLN RABATU za zgłoszenie na więcej niż 30 DNI PRZED ROZPOCZĘCIEM zajęć.
- 300 PLN RABATU dla każdego przy zgłoszeniu JUŻ OD 2 OSÓB.
- 500 PLN RABATU za wpłatę JEDNORAZOWĄ.

FORMULARZ ZGŁOSZENIA

CLICK



Anna Poławska

KOORDYNATOR AKADEMII SET

e-mial: anna.polawska@grupaset.pl

tel.: +48 502 508 286