

# Szkoła Trenerów Biznesu Akademii SET®

Kompleksowy projekt rozwojowy przygotowujący  
do pracy w roli trenera

EDYCJA 171 WROCŁAW

Rabat 500 PLN  
na Trening  
Interpersonalny  
PLUS i Szkołę  
Trenerów Szkoleń  
Online!

## OŚ MODELU SET®

Kluczowe elementy Modelu SET®  
zaszyfrowane są w trzech słowach  
składających się na nazwę metody:

**SAFETY** (bezpieczne warunki),  
**EXPERIENCE** (twórcze doświadczanie)  
i **TRAINING** (wdrażanie w praktyce).

# CZEGO SIĘ NAUCZYSZ?



7 zjazdów pokazujących różne  
perspektywy pracy trenera!

## 1. PRACA Z MODELEM SET

Na pierwszych zajęciach poznasz Model SET i jego najważniejsze założenia. Będzie to doskonała okazja do zapoznania się z pierwszą perspektywą pracy trenera przygotowującego i prowadzącego szkolenia zgodnie z założeniami Modelu Efektywnego Treningu SET.

## 2. PROJEKTOWANIE SZKOLENIA

Drugie zajęcia to perspektywa pracy trenera konsultanta, projektanta szkoleń. Na tym warsztacie rozwinięz umiejętności wykorzystywane na etapie projektowania szkolenia począwszy od badania potrzeb aż do ewaluacji.

## 3. PRACA Z GRUPĄ

Trening czyni mistrza! Dlatego trzecie szkolenie to perspektywa trenera pracującego z grupą szkoleniową. Na tym etapie szkoły wykorzystasz wiedzę i umiejętności zdobyte podczas dwóch pierwszych warsztatów i przetrenujesz prowadzenie modułu szkoleniowego.

## 4. ZARZĄDZANIE PROCESEM GRUPOWYM

Na tym warsztacie dowiesz się jak rozpoznawać etapy procesu grupowego i jak pracować z grupą na każdym z nich. Doświadczysz też jak działają różne gry szkoleniowe oraz jaki mogą mieć wpływ na przebieg procesu grupowego.

## 5. PRACA Z SYTUACJAMI TRUDNYMI

Piąte zajęcia to kolejna okazja do treningu umiejętności. Tym razem będziesz miał możliwość zmierzyć się z sytuacjami trudnymi podczas szkolenia. Jesteś ciekawy jak sobie z nimi radzić? Jeśli tak to ten zjazd będzie szczególnie interesujący.

## 6. INSPIROWANIE DO ZMIANY I ROZWOJU

Jesteśmy przekonani, że trenerstwo to nie tylko przekazywanie wiedzy i stwarzanie okazji do rozwoju umiejętności. To też inspirowanie do zmiany i rozwoju z wykorzystaniem potencjału grupy. Na tym warsztacie poznasz techniki coachingowe użyteczne w pracy trenera.

## 7. INTEGRACJA UMIEJĘTNOŚCI TRENERSKICH

To już ostatni etap naszej wspólnej przygody w ramach Szkoły Trenerów Biznesu Akademii SET®. Na tym warsztacie będziesz mógł się sprawdzić w obszarze projektowania i prowadzenia szkolenia. Otrzymasz pełną informację zwrotną i rekomendacje rozwojowe oraz spełnisz warunki formalne niezbędne do uzyskania dyplomu.



# ZAŁOŻENIA PROJEKTU

## RÓWNOWAGA POMIĘDZY PERSPEKTYWĄ PSYCHOLOGICZNĄ I BIZNESOWĄ.

Szkoła Trenerów Biznesu Akademii SET® pozwala doświadczyć procesu grupowego i wyposaża absolwentów w narzędzia konieczne do pracy na rynku szkoleniowym. Program spełnia też wymogi niezbędne do ubiegania się o Rekomendację I Stopnia Polskiego Towarzystwa Psychologicznego.

## PROWADZENIE SZKOLEŃ PRZEZ DOŚWIADCZONYCH TRENERÓW.

Trenerzy Akademii SET® posiadają różnorodne doświadczenia trenerskie. Pracują jako menadżerowie i trenerzy w organizacjach biznesowych, prowadzą firmy szkoleniowe. Mają przygotowanie zarówno psychologiczne jak i biznesowe.



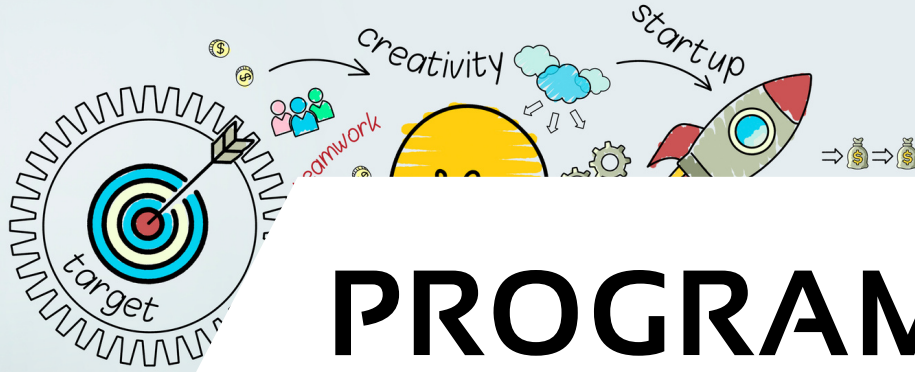
## WSPARCIE W ROZWOJU W TRAKCIE I PO PROJEKCIE.

Akademia SET® to społeczność trenerów, którzy wzajemnie się wspierają i inspirują. Każdy uczestnik ma indywidualną opiekę doświadczonego Trenera, a absolwent możliwość dalszego rozwoju w ramach Klubu Trenera i Coacha.

## PROPAGOWANIE ETYCZNEGO TRENERSTWA.

Gdzie kluczową wartością jest towarzyszenie drugiemu człowiekowi i pomoc w odkrywaniu i wzmacnianiu jego ukrytego potencjału.

**SZKOŁA TRENERÓW BIZNESU AKADEMII SET®  
jest kompleksowym projektem rozwojowym, który przygotowuje  
do pracy z grupami szkoleniowymi, szczególnie tymi osadzonymi  
w realiach biznesowych.**



# PROGRAM

## SESJE SZKOLENIOWE

/122 godziny/

**SZKOLENIE 1 /17 godzin/  
SET ELEMENTARY®.**  
Wprowadzenie do  
Metody Efektywnego Treningu SET®.

**SZKOLENIE 2 /17 godzin/  
OŚ MODELU SET®.**  
Projektowanie efektywnego szkolenia.

**SZKOLENIE 3 /17 godzin/  
UMIĘJĘTNOŚCI.**  
Trening umiejętności trenerskich.

**SZKOLENIE 4 /17 godzin/  
PERSPEKTYWY I RZECZYWISTOŚĆ.**  
Zarządzanie procesem grupowym.

**SZKOLENIE 5 /17 godzin/  
PERSPEKTYWY I RZECZYWISTOŚĆ.**  
Praca z oporem i sytuacje trudne.

**SZKOLENIE 6 /17 godzin/  
ZASADY.**  
Inspirowanie do zmiany i rozwoju.

**SZKOLENIE 7 /20 godzin/  
INTEGRACJA.**  
Warsztaty autorskie uczestników.

## SEMINARIA TRENERSKIE

/12 godzin/

**SEMINARIA 1-6**  
/6 x 2 godziny/  
1. Budowanie pozycji  
trenera na rynku.  
2. AI w pracy trenera.  
3. Jak zaprojektować  
sampling, który sprzedaje?  
4. Trening interpersonalny  
- wszystko, co chciałbyś  
wiedzieć.  
5. Jak przygotować  
i prowadzić szkolenia  
online?  
6. Coaching w pracy trenera.

## E-LEARNING

/16 godzin/

**LEKCJE 1-6**  
/4 x 1, 1 x 4 i 1 x 8 godzin/  
1. Model SET®.  
2. HPI i cele szkoleniowe.  
3. Moduł szkolenia.  
4. Procesy w grupie.  
5. Case study.  
6. Autorskie szkolenie.

**DOSTĘP DO BAZY WIEDZY**  
Materiały edukacyjne i narzędzia.

**INDYWIDUALNA OPIEKA**  
Wsparcie w realizacji zadań.

**KLUB TRENERA I COACHA**  
Budowanie sieci kontaktów.

## TRENING INTERPERSONALNY PLUS - OPCJA DO PTP

/61 godzin/

**TRENING  
INTERPERSONALNY**  
/46 godzin/

**SZKOLENIE**  
/10 godzin/  
Zrozumieć siebie  
i innych.  
Model FRIS

**E - LEARNING**  
/5 godzin/  
Kompetencje społeczne  
i psychologia zmiany  
i rozwoju.

# ZJAZD 1

SOBOTA - NIEDZIELA

TEMAT	OPIS MODUŁU
<b>E-LEARNING</b>  <b>Lekcja 1</b>  1 godzina	Zapoznanie się z Modelem Efektywnego Treningu SET®, na podstawie lektury przesłanego opracowania.
<b>SZKOLENIE SET ELEMENTARY®</b>  <b>Wprowadzenie do Metody Efektywnego Treningu SET®</b>  17 godzin	<b>Wprowadzenie do Metody Efektywnego Treningu SET®:</b> <ul style="list-style-type: none"><li>• Założenia i składowe Modelu SET®.</li></ul> <b>Tworzenie bezpiecznych warunków do pracy:</b> <ul style="list-style-type: none"><li>• Potrzeby i oczekiwania uczestników.</li><li>• Metody budowania bezpieczeństwa podczas szkoleń i treningów.</li><li>• Kluczowe zadania trenera na etapie budowania bezpieczeństwa.</li><li>• Zagrożenia na etapie budowania bezpieczeństwa uczestników.</li></ul> <b>TRENING UMIEJĘTNOŚCI część 1 – wstęp do szkolenia:</b> <ul style="list-style-type: none"><li>• Prezentacje uczestników i omówienie prezentacji z trenerem.</li></ul> <b>Tworzenie warunków do efektywnej nauki:</b> <ul style="list-style-type: none"><li>• Budowanie efektywnego wstępu do szkolenia.</li><li>• Potrzeby i preferencje uczestników w zakresie nauczania.</li><li>• Informacja zwrotna jako kluczowa umiejętność trenera.</li></ul>
<b>SEMINARIUM</b>  <b>Budowanie pozycji trenera na rynku</b>  2 godziny	<b>Co buduje pozycję Trenera na rynku szkoleń?:</b> <ul style="list-style-type: none"><li>• Doświadczenie – jak je zdobyć?</li><li>• Przynależność do stowarzyszeń trenerskich.</li></ul> <b>Narzędzia autopromocji i kreowania wizerunku:</b> <ul style="list-style-type: none"><li>• Profil trenerski na portalu społecznościowym i strona www.</li><li>• Dzielenie się wiedzą z innymi – blogi i grupy dyskusyjne.</li></ul>

TEMAT	OPIS MODUŁU
<p><b>E -LEARNING</b></p> <p><b>Lekcja 2</b></p> <p>1 godzina</p>	<ul style="list-style-type: none"> <li>• Zapoznanie się z metodą Human Performance Improvement (HPI) na podstawie lektury przesłanego opracowania.</li> <li>• Zapoznanie się z zasadami definiowania celów szkolenia.</li> </ul>
<p><b>SZKOLENIE OŚ MODELU SET®</b></p> <p><b>Projektowanie efektywnego szkolenia</b></p> <p>17 godzin</p>	<p><b>Specyfika szkoleń biznesowych:</b></p> <ul style="list-style-type: none"> <li>• Najnowsze trendy na rynku szkoleń.</li> <li>• Szkolenia, projekty szkoleniowe, a procesy rozwojowe w korporacjach – kluczowe różnice.</li> </ul> <p><b>Badanie potrzeb szkoleniowych w oparciu o metodologię HPI:</b></p> <ul style="list-style-type: none"> <li>• Istota i założenia metodologii HPI.</li> <li>• Źródła informacji o potrzebach szkoleniowych.</li> <li>• Narzędzia i techniki do badania potrzeb.</li> </ul> <p><b>Psychologia uczenia się dorosłych:</b></p> <ul style="list-style-type: none"> <li>• Modele uczenia się dorosłych.</li> <li>• Etapy rozwoju kompetencji społecznych.</li> </ul> <p><b>Etapy tworzenia programów szkoleniowych:</b></p> <ul style="list-style-type: none"> <li>• Definiowanie celów szkoleniowych i określanie treści szkoleniowych.</li> <li>• Tworzenie osi programu szkolenia i projektowanie modułów.</li> <li>• Przygotowywanie materiałów dla uczestników.</li> <li>• Tworzenie narzędzi wspierających wdrożenie po szkoleniu.</li> </ul> <p><b>Metody oceny efektywności szkoleń:</b></p> <ul style="list-style-type: none"> <li>• Model Kirkpatricka I Model Philippsa.</li> <li>• Narzędzia i techniki oceny efektywności.</li> </ul>
<p><b>SEMINARIUM</b></p> <p><b>AI w pracy trenera</b></p> <p>2 godziny</p>	<ul style="list-style-type: none"> <li>• Czym jest AI?</li> <li>• Jak wykorzystać AI w pracy trenera.</li> <li>• AI jako narzędzie do pisania ćwiczeń szkoleniowych.</li> <li>• AI jako narzędzie do tworzenia modułów szkoleniowych.</li> <li>• AI jako narzędzie do tworzenia raportów po szkoleniach.</li> <li>• AI Tips &amp; Tricks.</li> </ul>

TEMAT	OPIS MODUŁU
<p><b>E-LEARNING</b></p> <p><b>Lekcja 3</b></p> <p>4 godziny</p>	<ul style="list-style-type: none"> <li>• Zaprojektowanie 30 – 40 minutowego pełnego modułu szkoleniowego, na podstawie case study rozwiązywanego podczas zjazdu 2.</li> <li>• Przygotowanie się do poprowadzenia modułu podczas warsztatów trenerskich.</li> </ul>
<p><b>SZKOLENIE UMIEJĘTNOŚCI</b></p> <p><b>Trening umiejętności trenerskich</b></p> <p>17 godzin</p>	<p><b>Kluczowe umiejętności trenera:</b></p> <ul style="list-style-type: none"> <li>• Umiejętności w Modelu SET® - aktywne słuchanie, odzwierciedlanie, stawianie wyzwań, wspieranie.</li> <li>• Komunikacja niewerbalna i praca z przestrzenią na sali szkoleniowej.</li> <li>• Praca z narzędziami trenera – flipchart, projektor, rekwizyty.</li> <li>• Techniki aktywizowania grupy.</li> </ul> <p><b>TRENING UMIEJĘTNOŚCI część 2 – moduł szkoleniowy:</b></p> <ul style="list-style-type: none"> <li>• Prezentacje uczestników i omówienie prezentacji z trenerem.</li> </ul> <p><b>Rozwój umiejętności superwizyjnych trenera:</b></p> <ul style="list-style-type: none"> <li>• Obserwacja prezentacji uczestników.</li> <li>• Praktyczny trening udzielania informacji zwrotnej.</li> <li>• Praca z arkuszami obserwacyjnymi.</li> </ul>
<p><b>SEMINARIUM</b></p> <p><b>Jak zaprojektować sampling, który sprzedaje?</b></p> <p>2 godziny</p>	<ul style="list-style-type: none"> <li>• Czym jest sampling i po co go robić?</li> <li>• Co robić podczas samplingu?</li> <li>• Czego unikać, by nie sabotować swoich wysiłków?</li> <li>• Jak powinna wyglądać struktura samplingu, by pełnił funkcję sprzedażową?</li> </ul>

TEMAT	OPIS MODUŁU
<p><b>E-LEARNING</b></p> <p><b>Lekcja 4</b></p> <p>1 godzina</p>	<p>Zapoznanie się z artykułem na temat procesów zachodzących w grupie szkoleniowej.</p>
<p><b>SZKOLENIE PERSPEKTYWY I RZECZYWISTOŚĆ</b></p> <p><b>Zarządzanie procesem grupowym w pracy trenera</b></p> <p>17 godzin</p>	<p><b>Proces grupowy a praca trenera:</b></p> <ul style="list-style-type: none"> <li>• Poziomy pracy trenera.</li> <li>• Przegląd wybranych gier szkoleniowych.</li> <li>• Fazy rozwoju grupy.</li> <li>• Role grupowe.</li> <li>• Style komunikacji w grupie.</li> <li>• Normy i wartości grupy.</li> <li>• Proces grupowy z perspektywy szkoleniowej.</li> </ul>
<p><b>SEMINARIUM</b></p> <p><b>Trening interpersonalny - wszystko co chciałbyś wiedzieć</b></p> <p>2 godziny</p>	<ul style="list-style-type: none"> <li>• Powody, dla których trening interpersonalny jest ważny w pracy trenera.</li> <li>• Jak wygląda trening interpersonalny?</li> <li>• Czego możesz się spodziewać po treningu interpersonalnym?</li> </ul>



TEMAT	OPIS MODUŁU
<p><b>E-LEARNING</b></p> <p><b>Lekcja 5</b></p> <p>1 godzina</p>	<p>Case study - lektura materiałów szkoleniowych, analiza treści i odpowiedź na pytania zawarte w tekście.</p>
<p><b>SZKOLENIE PERSPEKTYWY I RZECZYWISTOŚĆ</b></p> <p><b>Praca z oporem i sytuacje trudne</b></p> <p>17 godzin</p>	<p><b>Sytuacje trudne w pracy z grupami:</b></p> <ul style="list-style-type: none"> <li>• Sytuacje trudne prowokowane przez trenera.</li> <li>• Sytuacje trudne nieprowokowane przez trenera.</li> <li>• Poziomy interwencji trenerskich.</li> <li>• Stopniowanie interwencji.</li> </ul> <p><b>Opór i metody pracy z oporem:</b></p> <ul style="list-style-type: none"> <li>• Symptomy i źródła oporu.</li> <li>• Techniki pracy z oporem.</li> </ul> <p><b>TRENING UMIEJĘTNOŚCI część 3 – praca z oporem:</b></p> <ul style="list-style-type: none"> <li>• Prezentacje uczestników i omówienie prezentacji z uczestnikiem w roli trenera superwizora.</li> </ul>
<p><b>SEMINARIUM</b></p> <p><b>Jak przygotować i prowadzić szkolenia online?</b></p> <p>2 godziny</p>	<ul style="list-style-type: none"> <li>• Specyfika szkoleń online.</li> <li>• Jak się przygotować do poprowadzenia szkolenia online?</li> <li>• Jakie narzędzia będą Ci potrzebne?</li> <li>• Jak prowadzić szkolenie online, by było efektywne?</li> </ul>

TEMAT	OPIS MODUŁU
<p><b>E-LEARNING</b></p> <p><b>Lekcja 6</b></p> <p>1 godzina</p>	<p>Zapoznanie się z artykułem dotyczącym wypalenia zawodowego w pracy trenera oraz lektura materiałów szkoleniowych dotyczących coachingu i wykorzystania go w pracy trenera.</p>
<p><b>SZKOLENIE ZASADY</b></p> <p><b>Inspirowanie do zmiany i rozwoju</b></p> <p>17 godzin</p>	<p><b>Budowanie własnej tożsamości trenerskiej:</b></p> <ul style="list-style-type: none"> <li>• Specyfika zawodu trenera.</li> <li>• Kluczowe kompetencje trenerskie.</li> </ul> <p><b>Wspieranie w drodze do zmiany:</b></p> <ul style="list-style-type: none"> <li>• Praca z wizją i celami.</li> <li>• Metafora i inne narzędzia inspirowania do zmiany.</li> <li>• Identyfikowanie zasobów.</li> <li>• Planowanie działań rozwojowych.</li> </ul> <p><b>Etyka zawodu trenera:</b></p> <ul style="list-style-type: none"> <li>• Zasady i wartości w pracy trenera.</li> <li>• Kodeks etyczny trenera.</li> </ul>
<p><b>SEMINARIUM</b></p> <p><b>Coaching w pracy trenera</b></p> <p>2 godziny</p>	<p><b>Trener w roli coacha:</b></p> <ul style="list-style-type: none"> <li>• Coaching jako narzędzie.</li> <li>• Coaching jako profesja.</li> </ul> <p><b>Coaching w biznesie:</b></p> <ul style="list-style-type: none"> <li>• Typy i rodzaje coachingu.</li> <li>• Specjalności coachingowe.</li> <li>• Rynek coachingu.</li> </ul>

# ZJAZD 7

SOBOTA - NIEDZIELA

TEMAT	OPIS MODUŁU
<p><b>E -LEARNING</b></p> <p><b>Lekcja 7</b></p> <p>8 godzin</p>	<ul style="list-style-type: none"><li>• Zaprojektowanie pełnego programu 1-dniowego szkolenia.</li><li>• Zdefiniowanie celów, grupy docelowej i oczekiwanych efektów zaprojektowanego szkolenia.</li><li>• Przygotowanie się do egzaminu teoretycznego z wykorzystaniem przesłanych materiałów.</li><li>• Przygotowanie się do egzaminu praktycznego tj. poprowadzenia modułu z zaprojektowanego szkolenia podczas autorskich warsztatów uczestników Szkoły.</li></ul>
<p><b>SZKOLENIE INTEGRACJA</b></p> <p><b>Warsztaty autorskie uczestników</b></p> <p>20 godzin</p>	<p><b>TRENING UMIEJĘTNOŚCI część 4 – sampling:</b></p> <ul style="list-style-type: none"><li>• Prezentacje uczestników.</li><li>• Omówienie prezentacji z trenerem.</li><li>• Coachingowa informacja zwrotna.</li><li>• Omówienie prezentacji z uczestnikami.</li></ul> <p><b>Plan indywidualnego rozwoju:</b></p> <ul style="list-style-type: none"><li>• Aktualizowanie planów indywidualnego rozwoju.</li></ul>



# CHCESZ WIĘCEJ?



Ukończenie Szkoły Trenerów Biznesu Akademii SET® oraz programu Trening Interpersonalny PLUS®, gwarantuje spełnienie formalnych wymogów związanych z przygotowaniem merytorycznym trenera do uzyskania rekomendacji trenerskich Polskiego Towarzystwa Psychologicznego.

## TRENING INTERPERSONALNY PLUS /OPCJA DO CERTYFIKACJI PTP - 61 godzin/

To pełny 46-godzinny trening interpersonalny oraz dodatkowe szkolenie z wykorzystaniem Modelu FRIS®. Łącznie 61 godzin. Program pozwala zrozumieć mechanizmy psychologiczne kierujące grupami szkoleniowymi oraz role, jakie przyjmują uczestnicy w grupie. Uczestnicy w ramach programu poznają zasady pracy na procesie grupowym – uczą się rozpoznawać fazy procesu i dostosowywać elastycznie właściwe strategie pracy.

CLICK



Wszystko, co chciałbyś wiedzieć o treningu interpersonalnym opowiedzieliśmy w jednym z odcinków naszego podcastu.



SETki Inspiracji

SI 004 - Trening interpersonalny - wszystko, co chciałbyś wiedzieć.

SOUNDCLOUD

Share



56:33

CLICK



▶ 2.3K

# MATERIAŁY

## KAŻDY UCZESTNIK PROJEKTU OTRZYMA:

- Segregator szkoleniowy z materiałami merytorycznymi.
- Materiały w wersji elektronicznej na platformie e-learningowej SET Online® - materiały merytoryczne, prezentacje wykorzystywane przez trenerów podczas szkoleń, zdjęcia flipchartów i materiały bonusowe.
- Wygodną aplikację na smartfona z dostępem do platformy e-learningowej SET On-line.
- Zadania wdrożeniowe do samodzielnej realizacji zgodnie z programem Szkoły.
- Pakiet narzędzi i technik trenerskich do codziennego efektywnego wykorzystania na sali szkoleniowej.
- Filmy z zapisem prowadzonych przez siebie modułów szkoleniowych /po uzyskaniu akceptacji uczestnika/





# CERTYFIKATY



## CERTYFIKAT TRENERA BIZNESU AKADEMII SET®

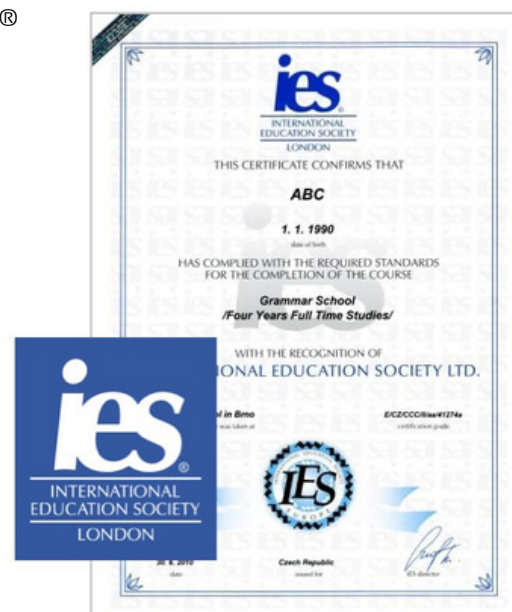


Każdy uczestnik projektu otrzyma certyfikat potwierdzający zdobycie nowych kompetencji oraz tytuł Trenera Biznesu Akademii SET®. Warunkiem otrzymania Certyfikatu jest udział w minimum 85% zajęć oraz realizacja zadań wdrożeniowych.



## MIĘDZYNARODOWY CERTYFIKAT IES LTD®

Grupa SET jest subjektem edukacyjnym certyfikowanym przez International Education Society, Ltd., instytucję, która ma swoją siedzibę w Londynie. Każdy uczestnik Szkoły Trenerów Biznesu Akademii SET® ma możliwość otrzymania akceptowanego na całym świecie certyfikatu IES potwierdzającego zdobycie nowych kompetencji. Warunkiem otrzymania certyfikatu jest udział w 100% zajęć i pozytywny wynik w teście integrującym wiedzę.



# TERMINY

## TERMINY ZJAZDÓW W SZKOLE TRENERÓW BIZNESU AKADEMII SET

<b>SZKOLENIE 1:</b> Wprowadzenie do Metody SET®. <b>SEMINARIUM:</b> Budowanie pozycji trenera na rynku.	04-05.11.2023
<b>SZKOLENIE 2:</b> Projektowanie efektywnego szkolenia. <b>SEMINARIUM:</b> AI w pracy trenera.	02-03.12.2023
<b>SZKOLENIE 3:</b> Trening umiejętności trenerskich. <b>SEMINARIUM:</b> Jak zaprojektować sampling, który sprzedaje?	13-14.01.2024
<b>SZKOLENIE 4:</b> Zarządzanie procesem grupowym... <b>SEMINARIUM:</b> Trening interpersonalny - wszystko co chciałbyś wiedzieć.	10-11.02.2024
<b>SZKOLENIE 5:</b> Praca z oporem i sytuacje trudne. <b>SEMINARIUM:</b> Jak przygotować i prowadzić szkolenia online?	02-03.03.2024
<b>SZKOLENIE 6:</b> Inspirowanie do zmiany i rozwoju <b>SEMINARIUM:</b> Coaching w pracy trenera.	06-07.04.2024
<b>SZKOLENIE 7:</b> Warsztaty autorskie uczestników.	11-12.05.2024

## TRENING INTERPERSONALNY PLUS /OPCJA/

<b>TRENING:</b> Trening interpersonalny.	<a href="#"><u>KLIKNIJ I SPRAWDŹ AKTUALNE TERMINY</u></a>
<b>SZKOLENIE:</b> Zrozumieć siebie i innych.	<a href="#"><u>KLIKNIJ I SPRAWDŹ AKTUALNE TERMINY</u></a>

# INWESTYCJA

TWOJA INWESTYCJA:	CENA
SZKOŁA TRENERÓW BIZNESU AKADEMII SET® 150 godzin pracy	8 900 PLN
TRENING INTERPERSONALNY PLUS® /OPCJA/ 61 godzin pracy	2 100 PLN*
<u>FUNDAMENTY PSYCHOLOGII DLA TRENERÓW I COACHÓW /OPCJA/</u> 54 godziny pracy	3 500 PLN*
CERTYFIKACJA INTERNATIONAL EDUCATION SOCIETY /OPCJA/	450 PLN

\* Cena promocyjna obowiązuje przy zapisie na Trening Interpersonalny do terminu 5 zjazdu Szkoły Trenerów.



- RATY BEZ ŻADNYCH DODATKOWYCH OPŁAT lub WPŁATA JEDNORAZOWA.
- 300 PLN RABATU za zgłoszenie na więcej niż 30 DNI PRZED ROZPOCZĘCIEM zajęć.
- 300 PLN RABATU dla każdego przy zgłoszeniu JUŻ OD 2 OSÓB.
- 500 PLN RABATU za wpłatę JEDNORAZOWĄ.

## FORMULARZ ZGŁOSZENIA

CLICK



**Anna Poławska**

KOORDYNATOR AKADEMII SET

e-mial: [anna.polawska@grupaset.pl](mailto:anna.polawska@grupaset.pl)

tel.: +48 502 508 286