

BONUS!!!
Wykłady
online

SZKOŁA COACHINGU GRUPOWEGO I ZESPOŁOWEGO AKADEMII SET®


**Kompleksowy projekt rozwojowy,
przygotowujący do pracy
w roli coacha zespołowego**

**Edycja Zima 2020
WARSZAWA**



Nasi partnerzy:

 IZBA COACHINGU

 Akademia
Humanistyczno
Ekonomiczna
w Łodzi

 Fundacja
Dziecięca
Fantazja

 Polska Izba
Firm Szkoleniowych

 ies
INTERNATIONAL
EDUCATION SOCIETY
LONDON

Stwarzamy możliwości do rozwoju kreując
niebanalny klimat do dokonywania
trwałych i odważnych zmian

Misja Grupy SET

DLACZEGO GRUPA SET®?

Od ponad 15 lat z sukcesami wspieramy
rozwój wiodących korporacji i rynku szkoleniowego w Polsce.
Zrealizowaliśmy **ponad 25 000 godzin**
efektywnych szkoleń i procesów rozwojowych.



NASZE MARKI



To oferta rozwojowa DLA CIEBIE.
Zdefiniuj i zrealizuj z nami swój
Wielki Zuchwały Wypasiony Cel! ☺



To rozwiązania DLA FIRM. Omijamy
bariery i stwarzamy możliwości do
wykorzystania potencjału organizacji.,



To oferta DLA CIEBIE. Kursy online
i platforma e-learningowa wspierająca
wdrożenie Twoich nowych kompetencji.



To nasze CENTRUM SZKOLENIOWE
w Warszawie. Mamy tu wszystko, czego
potrzebujesz do zrealizowania szkolenia.

NIEPOWTARZALNY KNOW-HOW I NAJWYŻSZA JAKOŚĆ



Fundamentem naszych projektów są
Modele Rozwojowe Grupy SET®.
Wartość merytoryczna naszych rozwiązań jest weryfikowana
i pozytywnie oceniana przez uczestników naszych szkoleń.
Średnia ocena **naszej pracy to 4,92 pkt** (skala 1-5).

MISJA

Stwarzamy
możliwości do rozwoju
kreując **niebanalny**
klimat do dokonywania
trwałych i odważnych zmian.

WARTOŚCI

Niezależność.
Pasja.
Otwartość.
Dbłość
o relacje.

GWARANCJA

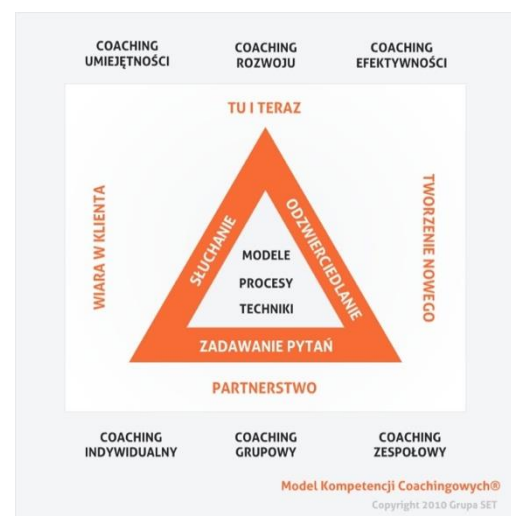
Gwarantujemy
pełne
zadowolenie
albo powtórzenie
elementów projektu
na nasz koszt!

ZAŁOŻENIA PROJEKTU

SZKOŁA COACHINGU GRUPOWEGO I ZESPOŁOWEGO AKADEMII SET® jest kompleksowym projektem rozwojowym, który przygotowuje do pracy w RELACJI GRUPOWEJ I ZESPOŁOWEJ w roli Coacha. Program Szkoły został zaprojektowany w taki sposób, aby dostarczał wiedzy i narzędzi wykorzystywanych w procesie coachingu grupowego i zespołowego, rozwijał umiejętności pracy w relacji coachingowej z zespołem i grupą oraz poszerzał samoświadomość i postawę coacha.

Model Kompetencji Coachingowych Grupy SET®, który stanowi podstawę programu Szkoły, obejmuje w szczególności:

- **WIEDZĘ:**
 - **MODELE** coachingowe wykorzystywane na poziomie pojedynczej sesji, jak i całego procesu coachingu zespołowego
 - **PROCESY** charakterystyczne dla procesu coachingu zespołowego
 - **TECHNIKI** wykorzystywane w pracy z zespołami i grupami
- **UMIEJĘTNOŚCI:**
 - **PRACA Z ZESPOŁEM** ze szczególnym uwzględnieniem pracy z procesem grupowym w coachingu zespołowym i grupowym.
 - **SŁUCHANIE** siebie i zespołu.
 - **ODZWIERCIEDLANIE** na wszystkich poziomach – treści, emocji, przekonań, zasobów, itp.
- **POSTAWY:**
 - **PARTNERSTWO** w relacji z zespołem i grupą
 - **WIARA W KLIENTA**, która pomaga mu skonfrontować się z najtrudniejszymi wyzwaniami,
 - **TU i TERAZ** – pełne skoncentrowanie na relacji z Klientem, (zespołem) podążanie za nim i towarzyszenie mu w procesie zmiany,
 - **TWORZENIE NOWEGO** – koncentracja na twórczych i kreatywnych zasobach zespołu.
- **KONTEKST:**
 - **COACHING UMIEJĘTNOŚCI, EFEKTYWNOŚCI i ROZWOJU** – różne perspektywy pracy coachingowej,
 - **ZESPOŁOWY I GRUPOWY** – różne formy pracy.



NASZA PRZEWAGA

Szkołę Coachingu Grupowego i Zespołowego Akademii SET® wyróżniają następujące charakterystyki:

- **PROWADZENIE SZKOLEŃ PRZEZ DOŚWIADCZONYCH COACHÓW – TRENERÓW.**

Trenerzy Szkoły posiadają różnorodne doświadczenia coachingowe oraz są certyfikowanymi coachami reprezentującymi różne szkoły i podejścia coachingowe: CoachWise™, Erickson College International czy International Coach Federation. Wszyscy pracują w oparciu o Model Efektywnego Treningu – Model SET® i Model Kompetencji Coachingowych Grupy SET®.



- **MOŻLIWOŚĆ UZYSKANIA CERTYFIKACJI SAP NA POZIOMIE ECA.**

Absolwenci Szkoły Coachingu Grupowego i Zespołowego Akademii SET® będący jednocześnie absolwentami Szkoły Coachów Akademii SET®, którzy uzyskali akredytację na poziomie CCA (Core Coach Accreditation) mają możliwość ubiegania się o uzyskanie bezpłatnej certyfikacji na poziomie ECA (Entire Coach Accreditation).

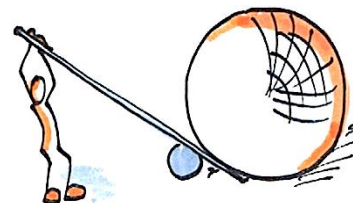


- **PROGRAM ZGODNY Z WYMOGAMI INTERNATIONAL COACH FEDERATION (ICF).**

Program Szkoły Coachingu Grupowego i Zespołowego Akademii SET® jest zgodny ze standardami największej organizacji zrzeszającej coachów na świecie. Program obejmuje rozwój wszystkich zalecanych przez ICF kompetencji coachingowych na poziomie wymaganym dla poziomu Associate Certified Coach (ACC).

- **PROGRAM ODWOŁUJE SIĘ DO SPRAWDZONYCH TECHNIK I NARZĘDZI.**

Przy tworzeniu modułów szkoleniowych odwołujemy się do zweryfikowanych teorii i modeli – zgodnie z ideą coachingu opartego na dowodach (Evidence Based Coaching).



- **RÓWNOWAŻENIE DWÓCH PERSPEKTYW – UMIEJĘTNOŚCIOWEJ I NARZĘDZIOWEJ.**

Szkoła nie tylko koncentruje się na rozwoju umiejętności, ale również pokazuje, jak rozpocząć pracę na rynku w roli coacha grupowego i zespołowego. Podpowiadamy od czego zacząć i prezentujemy sprawdzone przykłady rozwiązań.

- **WSPARCIE W ROZWOJU W TRAKCIE I PO PROJEKCIE.**

Uczestnik Szkoły Coachingu Grupowego i Zespołowego ma zapewnioną opiekę doświadczonego Coacha i Trenera podczas trwania projektu, a po zakończeniu ma możliwość rozwoju w ramach grup dyskusyjnych oraz otrzymywania bezpłatnych materiałów edukacyjnych i narzędzi.

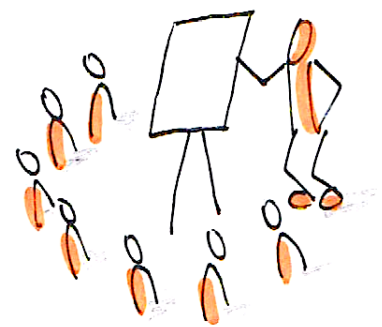


- **MOŻLIWOŚĆ KONSULTACJI W RAMACH PRZYGOTOWANIA DO SAMODZIELNEGO PROWADZENIA SESJI**

Każdy z uczestników ma możliwość skorzystania z 3h indywidualnego doradztwa ukierunkowanego na wsparcie w przygotowaniu do samodzielnego prowadzenia sesji coachingu grupowego lub zespołowego. Konsultacje można wykorzystać do 12 miesięcy od zakończenia szkoły.

- **STWARZANIE OKAZJI DO CZĘSTEGO PRAKTYKOWANIA W RAMACH SZKOŁY**

Program Szkoły Coachingu Grupowego i Zespołowego został tak pomyślany, aby stworzyć maksymalnie dużo okazji do praktykowania prowadzenia sesji coachingu grupowego i zespołowego. Każdy z uczestników programu będzie miał okazję, w ramach szkoły, kilkakrotnie poprowadzić fragmenty sesji i otrzymać kompleksową informację zwrotną.



PROGRAM

SESJE SZKOLENIOWE

/80 godzin/

SZKOLENIE 1 /16 godzin/
WPROWADZENIE DO COACHINGU
GRUPOWEGO I ZESPOŁOWEGO
Podstawy praktykowania.

SZKOLENIE 2 /16 godzin/
NARZĘDZIOWNIA COACHA
GRUPOWEGO I ZESPOŁOWEGO
Trening umiejętności coachingowych.

SZKOLENIE 3 /16 godzin/
WYZWANIA W PRACY COACHA
GRUPOWEGO I ZESPOŁOWEGO
Sytuacje trudne w pracy coacha
grupowego i zespołowego.

SZKOLENIE 4 /16 godzin/
COACHING ZESPOŁOWY W BIZNESIE
Projektowanie i prowadzenie procesów
coachingu zespołowego dla biznesu.

SZKOLENIE 5 /16 godzin/
INTEGRACJA UMIEJĘTNOŚCI
Autorskie sesje coachingu
grupowego uczestników.

PRACA ON-LINE

/2 godzin/

WYKŁAD 1
/0,5 godziny/
Sprzedaż
coachingu.

WYKŁAD 2
/0,5 godziny /
Marka osobista
część 1.

WYKŁAD 3
/0,5 godziny /
Marka osobista
część 2.

WYKŁAD 4
/0,5 godziny /
Coaching
w biznesie.

BONUS

DOSTĘP DO BAZY WIEDZY
Materiały edukacyjne. Narzędzia
coachingowe.

INDYWIDUALNA OPIEKA
Konsultacje. Pomoc przy realizacji zadań.

Program Szkoły obejmuje **82 GODZIN NAUKI** i składa się z dwóch bloków merytorycznych:

- **BLOK 1 – SESJE SZKOLENIOWE** **/80 godzin/**

- **SESJA 1 - WPROWADZENIE DO COACHINGU GRUPOWEGO I ZESPOŁOWEGO** **/16 godzin/**

Pierwsza sesja koncentruje się na wprowadzeniu merytorycznym do coachingu zespołowego i grupowego. Podczas zjazdu pokazujemy różnice między coachingiem indywidualnym, a zespołowym i grupowym. Motywem przewodnim zjazdu jest przejście z modelu GROW do modelu GROUP wykorzystywanego do coachingu zespołowego. Zjazd pozwala również na rozwój podstawowych umiejętności niezbędnych do efektywnego prowadzenia coachingu zespołowego lub grupowego. Rozwijamy kluczowe umiejętności coachingowe jak i trenerskie.



- **SESJA 2 – NARZĘDZIOWNIA COACHA GRUPOWEGO** **/16 godzin/**

Druga sesja koncentruje się na wyposażeniu uczestników w zestaw narzędzi zwiększających efektywność i atrakcyjność sesji coachingu grupowego i zespołowego. Uczestnicy podczas tego zjazdu mają możliwość zapoznania się z wybranymi narzędziami oraz mogą praktycznie przećwiczyć je na sali szkoleniowej. Głównym celem drugiego spotkania jest stworzenie okazji do intensywnej praktyki połączonej z sesjami informacji zwrotnych.

- **SESJA 3 – WYZWANIA COACHA GRUPOWEGO I ZESPOŁOWEGO** **/16 godzin/**

Kolejna, bardzo praktyczna sesja warsztatowa poświęcona jest sytuacjom trudnym i pracy z oporem. Uczestnicy podczas tego spotkania będą mieli okazję zmierzyć się z najczęściej pojawiającymi się sytuacjami trudnymi w pracy z zespołami. Efektem szkolenia będą narzędzia wspierające prewencję sytuacji trudnych jak i radzenie sobie, gdy prewencja okaże się niewystarczająca.

- **SESJA 4 – COACHING ZESPOŁOWY W BIZNESIE** **/16 godzin/**

Kolejne spotkanie w ramach Szkoły, będzie poświęcone wykorzystaniu coachingu zespołowego w pracy z biznesem. Podczas zjazdu zostanie zaprezentowane narzędzia do badania potrzeb, struktury coachingu zespołowego wykorzystywane w pracy z zespołami włącznie z typowymi wyzwaniami coacha zespołowego.

- **SESJA 5 – INTEGRACJA UMIEJĘTNOŚCI**

/16 godzin/

Ostatnie spotkanie w ramach Szkoły, będzie poświęcone integracji umiejętności ze wszystkich zjazdów. Każdy z uczestników będzie miał okazję przygotować i poprowadzić autorską sesję coachingu grupowego i otrzymać pełną informację zwrotną związaną z umiejętnościami coacha grupowego i zespołowego.

- **BLOK 2 – PRACA ON-LINE**

/2 godziny/

- **WYKŁADY ON-LINE**

/4 x 0,5 godziny/

Dostęp do wykładów nadawany jest uczestnikom po każdym spotkaniu na sali szkoleniowej. Wykłady zostały opracowane w taki sposób, że każdy z uczestników może samodzielnie zdecydować, kiedy chce wysłuchać wykładu. Dodatkowo każdy z uczestników Szkoły Coachingu Grupowego i Zespołowego ma zagwarantowaną 1 godzinę indywidualnych konsultacji po każdym spotkaniu w ramach szkoły - łącznie 4 godziny konsultacji.



OPIS MODUŁÓW – SZKOŁA COACHINGU GRUPOWEGO I ZESPOŁOWEGO

	TEMAT	OPIS MODUŁU
ZJAZD1 /sobota - niedziela/	SZKOLENIE 1 WPROWADZENIE DO COACHINGU GRUPOWEGO I ZESPOŁOWEGO Podstawy praktykowania. 16 godzin	Specyfika pracy coachingowej z zespołem lub grupą: <ul style="list-style-type: none"> • Specyfika i warunki coachingu zespołowego i grupowego. • Coaching umiejętności, efektywności i rozwoju. • Obszary pracy coacha zespołowego i grupowego. • Kluczowe kompetencje coacha według ICF. • Warsztat czym jest coaching grupowy i zespołowy? Struktura sesji coachingu grupowego i zespołowego: <ul style="list-style-type: none"> • Kluczowe etapy sesji coachingu grupowego i zespołowego. • Cele i działania coacha na poszczególnych etapach. Techniki pracy coacha grupowego i zespołowego: <ul style="list-style-type: none"> • Techniki trenerskie w pracy coachingowej z grupami i zespołami: <ul style="list-style-type: none"> ○ Struktura INTRO w coachingu grupowym i zespołowym. ○ Wprowadzanie struktur coachingowych. ○ Omawianie struktur coachingowych. • Techniki coachingowe w pracy coachingowej z grupami i zespołami: <ul style="list-style-type: none"> ○ Aktywne słuchanie. ○ Zadawanie pytań. ○ Odzwierciedlanie. ○ Mocne pytania. • Kiedy pracować coachingowo, a kiedy dyrektywnie. • Trening umiejętności i sesje informacji zwrotnych. Struktury i narzędzia do pracy coachingowej z grupami: <ul style="list-style-type: none"> • Techniki na otwarcie: gra łowisko, archetypy. • Zasady budowania partnerstwa w coachingu grupowym i zespołowym. • Praca z wizją w coachingu zespołowym. • Coaching zasobów. • Podróż bohatera.
	WYKŁAD ON-LINE 1 Sprzedż coachingu. 0,5 godziny	Program wykładu: <ul style="list-style-type: none"> • Certyfikaty i akredytacje. • Komunikacja z klientem. • Miejsce w sieci. • Sposób dotarcia do klienta. • Referencje. • Profesjonalna oferta.

ZJAZD 2 /sobota - niedziela/	SZKOLENIE 2 NARZĘDZIOWNIA COACHA GRUPOWEGO I ZESPOŁOWEGO Trening umiejętności coachingowych. 16 godzin	Przegląd technik pracy coacha grupowego: <ul style="list-style-type: none"> • Model GROW i GROUP a techniki pracy coacha grupowego i zespołowego. • Scenariusze gier dla coacha grupowego. Projektowanie sesji z wykorzystaniem narzędzi coacha grupowego: <ul style="list-style-type: none"> • Podstawowe zasady projektowania sesji. • Trening umiejętności projektowania sesji. Trening umiejętności: <ul style="list-style-type: none"> • Fragmenty sesji coachingu grupowego prowadzone przez uczestników. • Sesje informacji zwrotnych. Praca z wartościami w coachingu grupowym: <ul style="list-style-type: none"> • Demonstracja sesji coachingu grupowego – moje wartości. • Zasady pracy z wartościami w coachingu grupowym. • Narzędzia użyteczne do pracy z wartościami w coachingu grupowym. • Omówienie kluczowych działań coacha na poszczególnych etapach sesji.
	WYKŁAD ON-LINE 2 Marka osobista cz.1. 0,5 godziny	Program wykładu: <ul style="list-style-type: none"> • Odkryj swoją markę. • Pewność siebie. • Trzy kluczowe elementy budowania marki. • Droga do sukcesu. • Indywidualny Plan Promocji Marki Osobistej. • Strategia marketingowa.



Podczas nauki uczestnicy mają **MOŻLIWOŚĆ OBSERWOWANIA SESJI COACHINGOWYCH** prowadzonych przez Coachów oraz samodzielnego prowadzenia sesji.

ZAJĘCIA SĄ PROWADZONE PRZEZ CERTYFIKOWANYCH COACHÓWI JEDNOCZEŚNIE TRENERÓW, co gwarantuje najwyższy poziom użyteczności sesji szkoleniowych.

ZJAZD 3 /sobota - niedziela/	<p>SZKOLENIE 3</p> <p>WYZWANIA W PRACY COACHA GRUPOWEGO I ZESPOŁOWEGO</p> <p>Sytuacje trudne w pracy coacha grupowego i zespołowego.</p> <p>16 godzin</p>	<p>Sytuacje trudne w pracy coacha grupowego i zespołowego:</p> <ul style="list-style-type: none"> • Typy sytuacji trudnych. • Przyczyny sytuacji trudnych. • Prewencja sytuacji trudnych. <p>Postępowanie z sytuacjami trudnymi:</p> <ul style="list-style-type: none"> • Rola i granice odpowiedzialności coacha. • Strategie postępowania w przypadku konfliktu między uczestnikami sesji coachingu grupowym i zespołowym. • Techniki mediacyjne, wspierające radzenie sobie z sytuacjami trudnymi. • Aspekty psychologiczne w pracy z sytuacjami trudnymi. <p>Trening umiejętności:</p> <ul style="list-style-type: none"> • Trening umiejętności postępowania z sytuacjami trudnymi. • Sesje informacji zwrotnych. <p>Znaczenie procesu grupowego w coachingu grupowym i zespołowym:</p> <ul style="list-style-type: none"> • Wprowadzenie do procesu grupowego. • Wpływ procesu grupowego na proces coachingu grupowego i zespołowego. • Działania coacha na poszczególnych etapach procesu grupowego.
	<p>WYKŁAD ON-LINE 3</p> <p>Marka osobista cz.2.</p> <p>0,5 godziny</p>	<p>Program wykładu:</p> <ul style="list-style-type: none"> • Zaprezentuj swoją markę. • Organizowanie spotkań jako element budowania marki. • Analiza konkurencji. • Czy i jak Twoją markę widać w sieci? • Wskazówki utrzymania dobrej reputacji.



LICZBA UCZESTNIKÓW W GRUPIE SZKOLENIOWEJ NIE PRZEKRACZA 16 OSÓB, co gwarantuje komfort nauki i zapewnia 100% uważności na potrzeby każdego uczestnika.

W Akademii SET® **UCZESTNIK OTRZYMUJE GWARANCJĘ 100% ZADOWOLENIA** albo zwrot całej wpłaconej opłaty za naukę.

ZJAZD 4 /sobota - niedziela/	SZKOLENIE 4 COACHING ZESPOŁOWY W BIZNESIE Projektowanie i prowadzenie procesów coachingu zespołowego w biznesie. 16 godzin	Proces coachingu zespołowego w biznesie: <ul style="list-style-type: none"> • Od zapytania do realizacji projektu. • Kluczowe etapy procesu coachingu zespołowego w biznesie. • Znaczenie i rola poszczególnych osób zaangażowanych w proces. Badanie potrzeb w coachingu zespołowym w biznesie: <ul style="list-style-type: none"> • Model HPI. • Wywiad z menadżerem. • Sesja diagnostyczna z zespołem. Generowanie celu w coachingu zespołowym: <ul style="list-style-type: none"> • Uzgadnianie celów zespołowych. • Zasady postępowania przy różnicy celów sponsora i zespołu. Coaching zespołowy oparty o 5 dysfunkcji pracy zespołowej: <ul style="list-style-type: none"> • 5 dysfunkcji pracy zespołowej. • Diagnoza dysfunkcji. • Narzędzia i techniki pracy z dysfunkcjami pracy zespołowej. Trening umiejętności: <ul style="list-style-type: none"> • Sesje coachingu zespołowego prowadzone przez uczestników. • Sesje informacji zwrotnych.
	WYKŁAD ON-LINE 4 Coaching w biznesie. 0,5 godziny	Program wykładu: <ul style="list-style-type: none"> • Specyfika coachingu w biznesie. • Casting na coacha. • Partnerstwo w business coachingu. • Rodzaje coachingu w biznesie. • Proces coachingu w biznesie. • Mierzenie efektywności coachingu w biznesie.
ZJAZD 5 /sobota - niedziela/	SZKOLENIE 5 INTEGRACJA UMIEJĘTNOŚCI Autorskie sesje coachingu grupowego uczestników. 16 godzin	Trening umiejętności – samplingi: <ul style="list-style-type: none"> • Prezentacje uczestników. • Omówienie prezentacji z trenerem – coachingowa informacja zwrotna. • Omówienie prezentacji z uczestnikami. Plan indywidualnego rozwoju: <ul style="list-style-type: none"> • Stworzenie planu indywidualnego rozwoju.

MATERIAŁY SZKOLENIOWE

Każdy uczestnik projektu otrzyma:

- **Segregator szkoleniowy z materiałami merytorycznymi.**
- **Materiały w wersji elektronicznej na platformie e-learningowej SET Online® - materiały merytoryczne, prezentacje wykorzystywane przez trenerów podczas szkoleń, zdjęcia flipchartów i materiały bonusowe.**
- **Wygodną aplikację na smartfona z dostępem do platformy e-learningowej SET On-line.**
- **Zadania wdrożeniowe do samodzielnej realizacji zgodnie z programem Szkoły.**
- **Pakiet narzędzi coachingowych do projektowania i prowadzenia procesów coachingowych.**

Przykład graficznie opracowanych materiałów



WPROWADZENIE TECHNIK DO SESJI COACHINGU ZESPOŁOWEGO

1 CEL
Poinformuj, co jest celem ćwiczenia.

2 INSTRUKCJA
Powiedz, co mają zrobić uczestnicy lub na jakiej zasadzie.

3 CLAS
Powiedz, jaki czas jest przeznaczony na ćwiczenie.

4 PYTANIA
Upewnij się, że uczestnicy rozumieją instrukcję.

TECHNIKI SZKOLENIOWE

CEL: Identyfikacja mocnych i słabych stron wybranych technik

KROKI:

- dobór w parę
- losowanie technik
- praca w parach z wykorzystaniem flipa
- prezentacja wyników na forum

CLAS: 40 minut na pracę w parach

Poprawne wprowadzenie techniki do sesji coachingowej z tego jest warunkiem jej efektywnego przebiegu. Nie poprawianie wprowadzania może utrudnić realizację. Niektóre z nich w zależności od sytuacji mogą być wykorzystane w całości lub częściowo.

Warto wdrożyć, szczególnie przy technikach rozbudowanych, przygotować instrukcję na flipcharcie lub w materiałach dla uczestnika i nosić ją po przejściu przez strukturę wprowadzenia techniki. Takie działanie wpływa na zmniejszenie oporu uczestników w przedmiocie.

Akademia SET | IES | www.GrupaSET.pl

CELE W COACHINGU ZESPOŁOWYM

W coachingu zespołowym odpowiedzialność za określenie celów na proces coachingu jest specyficznie podzielona. Oczekiwane skutki zmiany określa sponsor projektu.

OKREŚLANIE CELÓW BIZNESOWYCH

To tak naprawdę określenie ostatecznego celu na proces rozwoju zespołu – spodziewane efekty. Z naszego doświadczenia wynika, że opisane celów w postaci obliczalnych wskaźników biznesowych jest trudne. Częściej więc określa się je w sposób behawioralny – opisując zmianę w obserwowanym zachowaniu w obszarach nad jakimi zespół pracował z coachem. Do wykazania poziomu zmian posłużyć się możemy narzędziami badającymi np. poziom zaangażowania pracowników, ankietę samooceny, ankiety, oceny 360, kwestionariusz badania dysfunkcji zespołu.

OKREŚLANIE CELÓW BEHAVIORALNYCH

Jedną z metod określania celów w coachingu zespołowym jest opisywanie oczekiwanych rezultatów w postaci zmian zachowań możliwych do zaobserwowania. Jak opiszesz oczekiwaną zmianę zachowań w omawianym case study?

.....

.....

.....

OKREŚLANIE CELÓW Z ZESPOŁEM

Tutaj możemy mówić o celach rozwojowych. Omówienie ich z zespołem mniej dzieje się w dwóch momentach. Na etapie określania przebiegu sesji – wówczas określamy obszar działania. Drugim momentem – jest podsumowanie sesji. Realizacja celów odbywa się wówczas pomiędzy sesjami – podczas samodzielnej pracy zespołu, współpracując z zespołem z menadżerem. To moment, w którym członkowie zespołu realizują zmianę na jaką się zdecydowali. To dlatego ważne jest aby na etapie podsumowania sesji coach pomógł zespołowi opisać wnioski w taki sposób, by jasno wynikał z nich nowy sposób postępowania w określonych sytuacjach oraz zakres odpowiedzialności poszczególnych członków zespołu.

Akademia SET | IES | www.GrupaSET.pl

WARTOŚCI W COACHINGU

„Wartości są naszym wewnętrznym kompasem – kiedy zwracasz na nie uwagę, wskazują Ci kierunek, w którym powinieneś kroczyć przez całe życie”
Nesher i in., 2010

Jedną z najbardziej znanych koncepcji wartości jest propozycja Milтона Rokeacha (1973). Definiuje on wartości jako typ przekonań umieszczonego centralnie w ogólnym systemie przekonań jednostki o tym, jak powinna lub nie powinna postępować oraz o pewnym stanie docelowym wartym lub nie wartym osiągnięcia. Koncepcję można zatem powiedzieć, że wartości to typ przekonań o cechach i środkach do ich osiągnięcia.

Rokeach wyodrębnił wartości ostateczne, odwołując się do najważniejszych celów w życiu ludzi, i wartości instrumentalne, dotyczące najogólniejszych sposobów postępowania. Tworzą one dwie odmienne grupy wartości. Do pierwszej grupy autor zalicza m.in. bezpieczeństwo, miłość, mądrość, przyjaźń, szczerość, uczciwość, wolność, zbawienie, dobrobyt. Do drugiej – zdolności, odwagę, opiekuńczość, samokontrolę, postulatyzm, szczerość, nie zaleźność, odpowiedzialność. Zatem wartości i grupy drugiej są środkami do osiągnięcia celów (wartości) i grupy pierwszej.

W nieco prostszy sposób wartości można zdefiniować jako to, co uważamy za najważniejsze i najbardziej priorytetowe w naszym życiu (Nesher i in., 2010).

Znajomość swoich wartości to prawdziwy dar. Wartości pomagają nam stwierdzić czego tak naprawdę pragniemy i co nas motywuje, a także wyjaśniają nasze codzienne zachowania i reakcje. Jeśli znamy swoje wartości i wiemy, co jest dla nas ważne, możemy skoncentrować się na tym, na czym naprawdę nam zależy zamiast marnować czas na rzeczy i działania, które nie są dla nas priorytetem.

Zarówno w coachingu indywidualnym, jak i zespołowym, wsparcie w określeniu wartości Klienta (osoby lub zespołu) jest jednym z kluczowych zadań coacha. Określenie wartości porządkuje i wyznacza kierunek dalszych działań.

Wartości Klienta są materiałem do pracy w coachingu, ale też wartości coacha wpływają na relację z Klientem i na jego aktywność w procesie coachingowym – powodują, że w niektórych obszarach będzie on bardziej odważny, a w innych bardziej powściągliwy. Aby móc kontrolować proces coachingu i efektywnie oddziaływać, coach powinien być świadomym swoich własnych wartości i ich wpływu na proces coachingu.

Źródło: Nesher S., Spencer-Amiel L., Wilkins J. (2010) Coaching inteligentnej organizacji, Warszawa, Wolters Kluwer.
Rokeach M. (1973) The nature of human values, The Free Press, New York - London

Akademia SET | IES | www.GrupaSET.pl

CERTYFIKATY

CERTYFIKAT COACHA GRUPOWEGO I ZESPOŁOWEGO AKADEMII SET®

Każdy uczestnik projektu otrzyma certyfikat potwierdzający zdobycie nowych kompetencji oraz tytuł Coacha Grupowego i Zespołowego Akademii SET®. Warunkiem otrzymania Certyfikatu jest udział w 100% sesji szkoleniowych i sesji coachingowych.



CERTYFIKAT ENTIRE COACH ACCREDITATION (ECA)®

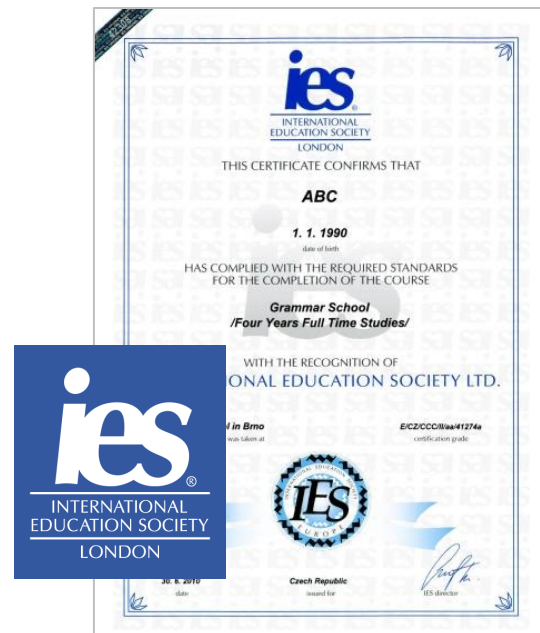
Dodatkowo każdy uczestnik Szkoły Coachingu Zespołowego Akademii SET® będący jednocześnie Certyfikowanym Coachem na poziomie Core Coach Accreditation (CCA) ma możliwość ubiegania się o certyfikację na poziomie ECA. Warunkiem uzyskania certyfikacji na poziomie ECA® jest:



- Uzyskanie poziomu certyfikacji CCA.
- Ukończenie Szkoły Coachingu Grupowego i Zespołowego Akademii SET®
- Udokumentowanie przeprowadzenia 40 godzin coachingu, w tym minimum jednorazowo 6 godzin coachingu zespołowego z zespołami minimum 5-osobowymi.

MIĘDZYNARODOWY CERTYFIKAT IES LTD®

Grupa SET jest subjektem edukacyjnym certyfikowanym przez International Education Society, Ltd., instytucję, która ma swoją siedzibę w Londynie. Każdy uczestnik Szkoły Coachingu Grupowego i Zespołowego Akademii SET® ma możliwość otrzymania akceptowanego na całym świecie certyfikatu IES potwierdzającego zdobycie nowych kompetencji. Warunkiem otrzymania certyfikatu jest udział w 100% zajęć.



PROWADZĄCY ZAJĘCIA

ADAM HANCZYN

Trener, Coach, Konsultant. W branży szkoleniowej jako trener od 2008 roku. Absolwent Szkoły Trenerów Biznesu Akademii SET® oraz Szkoły Coachów Akademii SET®. Specjalizuje się w projektowaniu i prowadzeniu szkoleń z zakresu rozwoju kompetencji trenerskich, coachingowych i menadżerskich. Certyfikowany konsultant kwestionariusza odporności psychicznej MTQ48. Wspiera w rozwoju trenerów, coachów i menadżerów.



Ponad 7000 godzin doświadczenia w pracy na sali szkoleniowej.
Ponad 1000 godzin pracy coachingowej.



ADAM WALERJAŃCZYK

Doświadczony Menadżer, Trener i Coach certyfikowany na poziomie ACC przez International Coach Federation. Wiceprezes Zarządu i Dyrektor Programowy Grupy SET®. Współtwórca Modelu Efektywnego Treningu – Modelu SET®, Modelu DNA Sprzedaży Grupy SET® i Modelu Rozwoju Kompetencji Coachingowych Grupy SET®. Przez osiem lat zarządzał zespołami pracowniczymi w wiodącej organizacji finansowej w Polsce. Prowadzi szkolenia i Executive Coaching dla wyższej kadry menadżerskiej. Szkoli z zakresu umiejętności zarządczych, komunikacyjnych, oceny pracowniczej i diagnozy etapów rozwoju pracowników. Prowadzi również zajęcia w Szkole Trenerów Biznesu i Szkole Coachów Akademii SET®.



Ponad 6000 godzin pracy szkoleniowej, coachingowej i superwizyjnej z trenerami, coachami i kadrą zarządzającą.

JACEK JOKŚ

Trener, Coach certyfikowany na poziomie PCC przez International Coach Federation, Moderator. Konsultant ds. rozwoju organizacji i pracowników w międzynarodowym koncernie branży automotive. Ponadto członek zespołu jednej z poznańskich pracowni psychologicznych, gdzie w zaciszu gabinetu wspiera klientów w odnajdywaniu dobrostanu i szukaniu siebie. Specjalizuje się w szkoleniach z zakresu rozwoju kompetencji coachingowych. Duże doświadczenie w prowadzeniu procesów rozwojowych pozwala mu efektywnie prowadzić zajęcia w Szkole Coachów i Szkole Coachingu Zespołowego Akademii SET®.



KATARZYNA CZAJKOWSKA

Trener, Coach, Konsultant Oświatowy. Członek stowarzyszenia mówców Toastmasters International (ubiegłoroczny Wicemistrz Polski w mowach improwizowanych, finalistka Mistrzostw Polski w mowach humorystycznych). Certyfikowany Coach ICF na poziomie ACC, Praktyk metody Points Of You, Trener FRIS, absolwentka Szkoły Trenerów Biznesu Akademii SET®. Prowadzi warsztaty z komunikacji i budowania zespołów, koordynuje prace wdrożeniowe systemów zarządzania jakością ISO oraz wspiera w wyborze oferty edukacyjnej.



placówki oświatowe



KATARZYNA KRUPIŃSKA – OBEL

Trener, Konsultant, Mentor, Coach w trakcie akredytacji na poziomie PCC ICF (Professional Certified Coach). Członek ICF Mazowsze. Z pasji łączy trenerstwo i coaching prowadząc warsztaty i szkolenia z zakresu rozwoju kompetencji trenerskich, coachingowych oraz menadżerskich. Prowadzi również warsztaty rozwoju osobistego oraz coaching grupowy i zespołowy. Zwolenniczka nauki przez zabawę i doświadczanie z wykorzystaniem metafor. Specjalistka od budowania efektywnego i synergicznego zespołu.



Na liczniku trenerskim i coachingowym ma już ponad 3500 godzin pracy z grupami szkoleniowymi i w relacji indywidualnej.

Jest też Mentorem Klubu Trenera i Coacha Akademii SET®.

MARCIN SZPAK

Trener, Konsultant i Coach certyfikowany na poziomie ACC przez International Coach Federation. Dyrektor ds. rozwoju w Grupie SET. Jako coach specjalizuje się w prowadzeniu coachingu indywidualnego i zespołowego. Jest też absolwentem pierwszej edycji Szkoły Trenerów Biznesu Akademii SET®, Szkoły Trenerów Konsultantów Akademii SET® oraz Szkoły Coachów Akademii SET®. Jako trener specjalizuje się w szkoleniach z zakresu rozwoju kompetencji coachingowych oraz trenerskich. Duża wiedza i doświadczenie w pracy z trenerami i coachami pozwala mu efektywnie prowadzić zajęcia w Szkole Trenerów Biznesu Akademii SET® oraz Szkole Coachów Akademii SET®.

Posiada ponad 6000 godzin doświadczenia w pracy na sali szkoleniowej w tym ponad 2000 godzin pracy z trenerami i coachami.



INFORMACJE ORGANIZACYJNE – ZIMA 2020

TWOJA INWESTYCJA:

	CENA
SZKOŁA COACHINGU GRUPOWEGO I ZESPOŁOWEGO AKADEMII SET® 82 godzin pracy	6 500 PLN
CERTYFIKACJA INTERNATIONAL EDUCATION SOCIETY /OPCJA/	400 PLN
CERTYFIKACJA ENTIRE COACH ACCREDITATION /OPCJA/	0 PLN



- RATY BEZ ŻADNYCH DODATKOWYCH OPŁAT lub WPŁATA JEDNORAZOWA.
- 300 PLN RABATU dla każdego przy zgłoszeniu JUŻ OD 2 OSÓB.
- 500 PLN RABATU brutto za wpłatę JEDNORAZOWĄ.

TERMINY ZJAZDÓW:

SZKOŁA COACHINGU GRUPOWEGO I ZESPOŁOWEGO AKADEMII SET®		
SZKOLENIE 1:	Wprowadzenie do coachingu grupowego i zespołowego.	07-08.03.2020
SZKOLENIE 2:	Narzędziownia coacha grupowego i zespołowego.	04-05.04.2020
SZKOLENIE 3:	Wyzwania w pracy coacha grupowego i zespołowego.	09-10.05.2020
SZKOLENIE 4:	Coaching zespołowy w biznesie.	13-14.06.2020
SZKOLENIE 5:	Integracja umiejętności.	11-12.07.2020

FORMULARZ ZGŁOSZENIA – ZIMA 2020

1. DANE Uczestnika:

Imię i Nazwisko:			
Numer PESEL:		Numer Dow. Os.:	
Adres e-mail:		Telefon:	

2. ADRES ZAMELDOWANIA Uczestnika:

Ulica:		Nr domu / mieszłk.:	
Miejscowość:		Kod pocztowy:	

3. ADRES DO KORESPONDENCJI Uczestnika /wpisz, jeżeli jest inny niż adres zameldowania/:

Ulica:		Nr domu / mieszłk.:	
Miejscowość:		Kod pocztowy:	

4. Dane do FAKTURY VAT /wpisz, jeżeli są inne niż imię, nazwisko i adres zameldowania UCZESTNIKA/:

Nazwa firmy:		NIP:	
Ulica:		Nr domu / mieszłk.:	
Miejscowość:		Kod pocztowy:	

5. Potwierdzam udział w programie SZKOŁA COACHINGU GRUPOWEGO I ZESPOŁOWEGO AKADEMII SET /zaznacz znakiem X wybrane opcje/:

SZKOŁA COACHINGU GRUPOWEGO I ZESPOŁOWEGO Cena: 6 500 PLN	<input type="checkbox"/>	CERTYFIKACJA IES Cena: 400 PLN	<input type="checkbox"/>
--	--------------------------	--	--------------------------

6. RABATY I PROMOCJE /zaznacz znakiem X wybrane opcje oraz wpisz nazwę promocji i kwotę rabatu/:

300 PLN RABATU dla każdego przy zgłoszeniu JUŻ OD 2 OSÓB.		<input type="checkbox"/>
500 PLN RABATU za wpłatę JEDNORAZOWĄ.		<input type="checkbox"/>
Nazwa PROMOCJI:	<input type="text"/>	Kwota rabatu: <input type="text"/>

7. Wybieram FORMĘ OPŁAT /zaznacz X wybraną opcję, przy opłatach w ratach wpisz liczbę rat/:

Opłata jednorazowa	<input type="checkbox"/>	lub	Opłata w ratach bez żadnych dodatkowych opłat	<input type="checkbox"/>	⇒	Preferowana liczba rat	<input type="text"/>
--------------------	--------------------------	-----	---	--------------------------	---	------------------------	----------------------

W sprawie płatności w ratach prosimy o kontakt mailowy: biuro@grupaset.pl, lub telefoniczny: +48 502 508 286.



8. Wybieram TERMIN PŁATNOŚCI /zaznacz znakiem X wybraną opcję/:

10-ty dzień miesiąca	20-ty dzień miesiąca	28-my dzień miesiąca
----------------------	----------------------	----------------------

9. Akceptuję poniższe WARUNKI UCZESTNICTWA:

- a. **Potwierdzenie uczestnictwa:**
 - i. Przesłanie Formularza zgłoszenia traktowane jest jako akceptacja warunków udziału w programie i zgoda na wystawienie Faktury za uczestnictwo.
 - ii. Potwierdzenie uczestnictwa w programie następuje po dokonaniu wpłaty 500 PLN tytułem zaliczki na poczet szkolenia. Wpłatę należy dokonać na konto Grupy SET w **mBank S.A.**, numer konta: **47 1140 2017 0000 4802 0809 4742**, tytuł przelewu: **imię i nazwisko, zaliczka, numer edycji**. Faktura zostanie wystawiony w ciągu 7 dni od daty zaksięgowania środków na koncie.
- b. **Rezygnacja z uczestnictwa w programie – GWARANCJA 100% ZADOWOLENIA:**
 - i. Rezygnacja z uczestnictwa w programie bez ponoszenia żadnych kosztów, może nastąpić wyłącznie w formie pisemnej przed rozpoczęciem drugiego dnia zajęć.
 - ii. Rezygnację należy przesłać na adres e-mail: **biuro@grupaset.pl** lub przekazać trenerowi prowadzącemu zajęcia.
- c. **Odwołanie lub zmiana terminu programu:**
 - i. Grupa SET zastrzega sobie prawo do odwołania lub zaproponowania nowego terminu programu.
 - ii. W przypadku odwołania programu lub braku akceptacji nowych terminów przez Uczestnika Grupa SET zwróci całość uprzednio wniesionych przez Uczestnika opłat.

Data:		Podpis:	
--------------	--	----------------	--

10. Przetwarzanie DANYCH OSOBOWYCH:

Jeśli chcesz otrzymywać nasz newsletter, narzędzia i materiały merytoryczne, informacje o nowych szkoleniach i projektach realizowanych przez Grupę SET wyraż zgodę na przetwarzanie swoich danych osobowych. Grupa SET nie udostępnia i nie udostępni nikomu Twoich danych i w każdej chwili masz możliwość rezygnacji z otrzymywanych materiałów.

WYRAŻAM ZGODĘ / NIE WYRAŻAM ZGODY* na gromadzenie, przetwarzanie oraz wykorzystanie moich danych osobowych przez Grupę SET sp. z o.o. w celu przygotowania i przeprowadzenia powyższego programu szkoleniowego zgodnie z ustawą o ochronie danych osobowych z dn. 29.08.1997r. (Dz.U. nr 133 z 1997r.).

ZGADZAM SIĘ / NIE ZGADZAM SIĘ* na przesyłanie na podany przeze mnie adres e-mail materiałów szkoleniowych, informacji o szkoleniach, produktach, promocjach oraz innych informacji handlowych od Grupy SET sp. z o.o. w rozumieniu ustawy z 18 lipca 2002 r. o świadczeniu usług drogą elektroniczną.

* skreśl niepotrzebne

Data:		Podpis:	
--------------	--	----------------	--

**DO ZOBACZENIA
NA SZKOLENIACH !!!**

