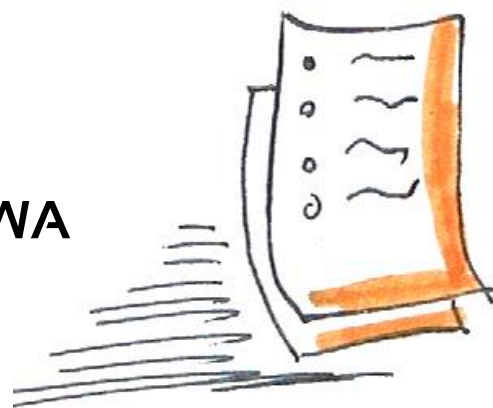


DNA MENADŻERA

SZKOŁA ZARZĄDZANIA AKADEMII SET®

**Kompleksowy projekt przygotowujący do pracy
rozwojowej z zespołem, rozwijający kompetencje
w obszarach wspierania i stawiania wymagań
pracownikom**

Edycja 15 – WARSZAWA



Nasi partnerzy:

IZBA COACHINGU



Akademia
Humanistyczno
Ekonomiczna
w Łodzi

Fundacja
Dziecięca
Fantazja

Polska Izba
Firm Szkoleniowych



Stwarzamy możliwości do rozwoju kreując
niebanalny klimat do dokonywania
trwałych i odważnych zmian

Misja Grupy SET

DLACZEGO GRUPA SET®?

Od ponad 15 lat z sukcesami wspieramy
rozwój wiodących korporacji i rynku szkoleniowego w Polsce.
Zrealizowaliśmy **ponad 25 000 godzin**
efektywnych szkoleń i procesów rozwojowych.



NASZE MARKI



To oferta rozwojowa DLA CIEBIE.
Zdefiniuj i zrealizuj z nami swój
Wielki Zuchwały Wypasiony Cel! 😊



To rozwiązania DLA FIRM. Omijamy
bariery i stwarzamy możliwości do
wykorzystania potencjału organizacji.,



To oferta DLA CIEBIE. Kursy online
i platforma e-learningowa wspierająca
wdrożenie Twoich nowych kompetencji.



To nasze CENTRUM SZKOLENIOWE
w Warszawie. Mamy tu wszystko, czego
potrzebujesz do zrealizowania szkolenia.

NIEPOWTARZALNY KNOW-HOW I NAJWYŻSZA JAKOŚĆ



Fundamentem naszych projektów są
Modele Rozwojowe Grupy SET®.
Wartość merytoryczna naszych rozwiązań jest weryfikowana
i pozytywnie oceniana przez uczestników naszych szkoleń.
Średnia ocena **naszej pracy to 4,92 pkt** (skala 1-5).

MISJA

Stwarzamy
możliwości do rozwoju
kreując **niebanalny**
klimat do dokonywania
trwałych i odważnych zmian.

WARTOŚCI

Niezależność.
Pasja.
Otwartość.
Dbłość
o relacje.

GWARANCJA

Gwarantujemy
pełne
zadowolenie
albo powtórzenie
elementów projektu
na nasz koszt!

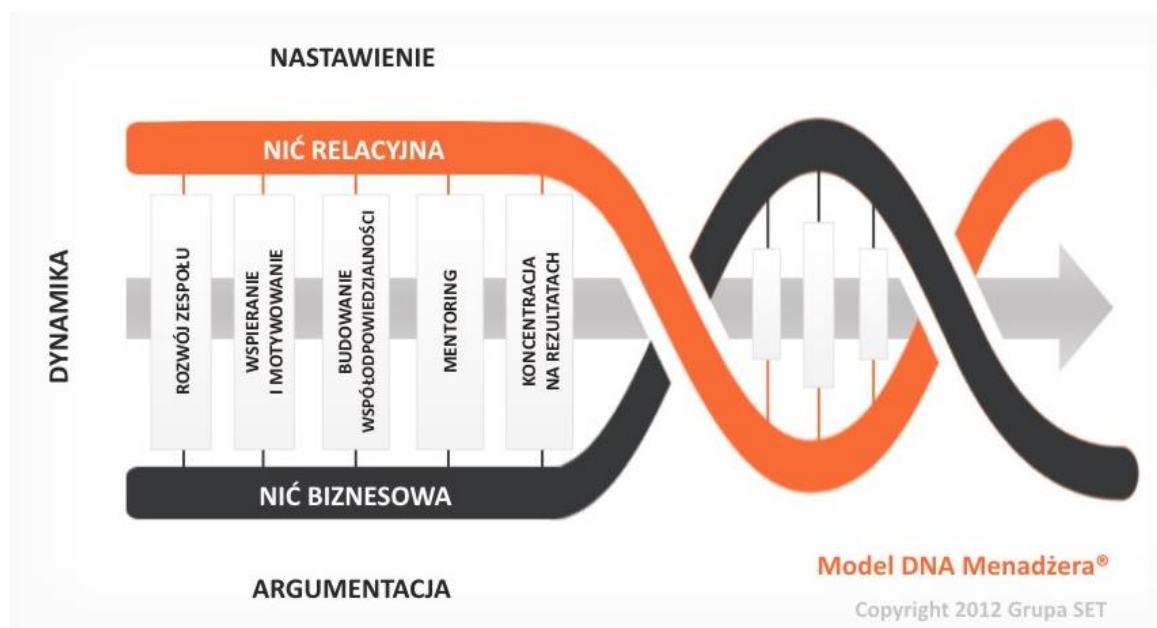
DNA MENADŻERA® - ZAŁOŻENIA PROJEKTU

DNA MENADŻERA – SZKOŁA ZARZĄDZANIA AKADEMII SET® jest kompleksowym projektem rozwojowym, który przygotowuje uczestnika do pracy w roli menadżera zespołu.

Program został zaprojektowany tak, aby przygotować uczestnika do efektywnego zarządzania, począwszy od budowania dobrej relacji szef – podwładny, poprzez wspieranie pracowników we wdrożeniu do pracy i w rozwoju ich potencjału, aż do zbudowania i zarządzania stabilnym, zmotywowanym i efektywnym zespołem realizującym założone wskaźniki biznesowe.

Model DNA Menadżera® stanowi podstawę programu Szkoły i obejmuje:

- **D – DYNAMIKĘ**, czyli obserwację, podążanie za ciągle zmieniającą się sytuacją w zespole oraz elastyczny i szybki dobór metod/technik pracy.
- **N – NASTAWIENIE**, czyli postawę menadżera adekwatną do sytuacji oraz zachowanie równowagi pomiędzy aspektem wspieram i wymagam w codziennej pracy.
- **A – ARGUMENTACJĘ** - argumentowanie swojego stanowiska z wykorzystaniem sprawdzonych technik.
- oraz **5 GŁÓWNYCH KOMPETENCJI MENADŻERSKICH** będących łącznikiem pomiędzy dbałością o biznes, a dbałością o relacje w taki sposób, aby skutecznie wykorzystać efekt synergii tych dwóch aspektów i dynamicznie nimi zarządzać.

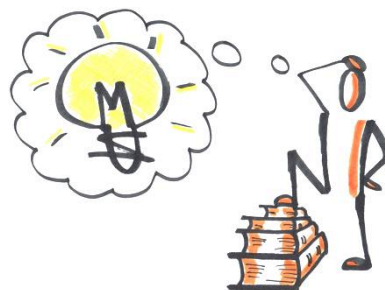


DNA MENADŻERA® - NASZA PRZEWAGA

Projekt DNA Menadżera Akademii SET® wyróżniają następujące charakterystyki:

- **MAKSYMALNIE PRAKTYCZNY PROGRAM.**

Uczestnicy projektu DNA Menadżera, po zakończonym szkoleniu znają łatwe do zastosowania w praktyce techniki i narzędzia, osadzone w realiach ich własnego biznesu. Program zaprojektowaliśmy w taki sposób, żeby móc na bieżąco dostosowywać je do specyfiki pracy uczestników.



- **NARZĘDZIA PRACY MENADŻERA.**

Uczestnicy otrzymują konkretne arkusze pracy, np. karty oceny pracownika, arkusze informacji zwrotnych.

- **RÓWNOWAGA MIĘDZY ASPEKTAMI "WSPIERAM" I "WYMAGAM".**

Rozwijamy pełne kompetencje menadżera, zarówno w zakresie wspierania pracowników, w trosce o rozwój kompetencji pracowniczych, dobre relacje i motywację w zespole, jak i stawiania im wymagań w trosce o realizację celów biznesowych.

- **ROZWIĄZANIA XXI WIEKU.**

Rozwijamy kompetencje zarządzania zespołami stacjonarnymi oraz rozproszonymi terytorialnie, z wykorzystaniem najnowocześniejszych narzędzi pracy zdalnej.

- **PROGRAM ODWOŁUJE SIĘ DO SPRAWDZONYCH TECHNIK I NARZĘDZI.**

Przy tworzeniu programów modułów szkoleniowych odwołujemy się do zweryfikowanych teorii i modeli zarządzania zespołami. Bazujemy również na doświadczeniach menadżerskich, wynikających z naszej praktyki i praktyki naszych klientów.

- **PROWADZENIE SZKOLEŃ PRZEZ DOŚWIADCZONYCH TRENERÓW I MENADŻERÓW.**

Trenerzy w projekcie DNA Menadżera to praktycy w zarządzaniu. Każdy z nich zarządzał zespołami pracowniczymi, był odpowiedzialny za realizację celów biznesowych organizacji, w której pracował. Są praktykującymi trenerami biznesu, z sukcesami wspierającymi kadrę menadżerską w różnych organizacjach. Wszyscy pracują w oparciu o Model Efektywnego Treningu – Model SET®.



DNA MENADŻERA® - PROGRAM

SESJE SZKOLENIOWE

/64 godziny/

SZKOLENIE 1 /16 godzin/

GENOTYP LIDERA cz. 1.

Wsparcie i rozwój kompetencji pracowników.

SZKOLENIE 2 /16 godzin/

GENOTYP LIDERA cz. 2.

Stawianie wymagań, dyscyplinowanie pracowników.

SZKOLENIE 3 /16 godzin/

COACHING I MENTORING

Narzędzia menadżera XXI wieku.

SZKOLENIE 4 /16 godzin/

GENOTYP ZESPOŁU

Tworzenie więzi zespołowych i budowanie odpowiedzialności.

E-LEARNING

/4 godziny/

LEKCJA 1

/1 godzina/

Zasady uczenia dorosłych.

LEKCJA 2

/1 godzina/

Gry statusowe.

LEKCJA 3

/1 godzina/

Model GROW.

LEKCJA 4

/1 godzina/

Test egzaminacyjny.

BONUS

DOSTĘP DO BAZY WIEDZY
Materiały edukacyjne. Narzędzia menadżerskie

INDYWIDUALNA OPIEKA
Konsultacje. Pomoc przy realizacji zadań.

/OPCJA DODATKOWA/ PERFORMANCE COACHING /8 godzin/

INDYWIDUALNE SESJE COACHINGOWE /8 x 1 godzina/

Wsparcie wdrożenia kompetencji rozwijanych w Szkole Zarządzania.

Program Szkoły obejmuje **76 GODZIN NAUKI** i składa się z trzech bloków merytorycznych:

- **DNA MENADŻERA – SZKOŁA ZARZĄDZANIA AKADEMII SET®:**

- **BLOK 1 – SESJE SZKOLENIOWE**

Cykl czterech dwudniowych szkoleń, które rozwijają wszystkie kluczowe kompetencje menadżera XXI w - począwszy od właściwego wdrożenia pracownika do pracy, rozwój jego kompetencji i dbanie o realizację celów biznesowych, aż po umiejętność budowania więzi i współodpowiedzialności zespołu za realizację stojących przed nim zadań.

- **BLOK 2 – E-LEARNING**

To cztery lekcje e-learningowe uzupełniające wiedzę i rozwijające umiejętności ćwiczone podczas szkoleń, wymagane do uzyskania certyfikatu ukończenia projektu DNA Menadżera Akademii SET®.



- **PERFORMANCE COACHING /OPCJA/:**

- **BLOK 3 – INDYWIDUALNE SESJE COACHINGOWE**

/8 godzin/

Coaching jest jedną z najefektywniejszych metod wspierania w rozwoju. Coach będzie Tobie towarzyszył w realizacji Twoich celów. Nie będzie mówił co masz robić, będzie zadawał pytania, dzielił się swoimi obserwacjami, czasem proponował zadania, które mają przybliżyć Cię do osiągnięcia Twoich zamierzeń.

Technicznie proces coachingowy to 8 godzinnych sesji, które odbywają się w odstępach dwutygodniowych. Sesje są realizowane są telefonicznie lub przez komunikator internetowy np. Skype. Praca w coachingu dotyczy różnych sfer funkcjonowania klienta, które mogą mieć wpływ na efektywność jego działania – zachowań, postaw czy emocji. To klient decyduje co będzie tematem pracy coachingowej.



OPIS MODUŁÓW – SZKOŁA ZARZĄDZANIA AKADEMII SET®

| | | |
|-----------------------------|--|--|
| ZJAZD1 / sobota-niedziela / | <p>SZKOLENIE</p> <p>GENOTYP LIDERA cz. 1</p> <p>Wsparcie i rozwój kompetencji pracowników.</p> <p>16 godzin</p> | <p>Genotyp lidera - najważniejsze kompetencje.</p> <ul style="list-style-type: none"> Przegląd znanych strategii i modeli zarządzania. Kompetencje lidera: od instruktażu po coachingowy feedback. Osobowość i autorytet lidera. <p>Kompetencja: uczenie</p> <ul style="list-style-type: none"> Etapy nabywania kompetencji. Dopasowanie zachowań do zadania i etapu rozwoju kompetencji. <p>Dyrektywne wspieranie pracowników w rozwoju:</p> <ul style="list-style-type: none"> Profesjonalny instruktaż: Technika 4xP. Zasady prowadzenia Training on the job. Dyrektywna informacja zwrotna – model SPiNKA – techniki, zasady, ćwiczenia. Przydatne narzędzia: Arkusze obserwacji, formularze itp. <p>Coachingowe wspieranie pracowników w rozwoju:</p> <ul style="list-style-type: none"> Coachingowa informacja zwrotna. Model GROW. Zadawanie pytań jako jedna z technik wspierania pracowników. Przydatne narzędzia: Arkusze obserwacji, formularze itp. |
| | <p>E-LEARNING</p> <p>LEKCJA 1</p> <p>Zasady uczenia dorosłych.</p> <p>1 godzina</p> | <p>Lekcja dotycząca zasad andragogiki, analiza case study i wybór najlepszych strategii działań rozwojowych. Test wiedzy omawianej podczas zajęć.</p> |

| | | |
|------------------------------|---|--|
| ZJAZD 2 / sobota-niedziela / | <p>SZKOLENIE</p> <p>GENOTYP LIDERA cz. 2</p> <p>Stawianie wymagań, dyscyplinowanie pracowników.</p> <p>16 godzin</p> | <p>Wyznaczanie celów i zadań:</p> <ul style="list-style-type: none"> • Delegowanie zadań według strategii 5 kroków psychologicznego kontraktu win-win. • Szczegółowe określenie specyfiki celu i zadania. • Określenie sposobu wykonania. • Ustalenie trybu monitorowania i rozliczenia postępów pracy. <p>Docenianie i nagradzanie pracowników:</p> <ul style="list-style-type: none"> • Dlaczego nagradzanie jest ważne. • Algorytm nagradzania – struktura rozmowy z docenianym pracownikiem. • Nagrody – różne sposoby doceniania i wyróżniania pracowników. <p>Dyscyplinowanie pracowników:</p> <ul style="list-style-type: none"> • Kiedy dyscyplinowanie pracowników jest wskazane i konieczne. • Algorytm rozmowy dyscyplinującej. • Sankcje i dolegliwości, których może użyć manager. <p>Jak sobie radzić z narzekaniem pracowników:</p> <ul style="list-style-type: none"> • Współodpowiedzialność – od marudzenia do odpowiedzialności. • Techniki rozmowy z narzekającym pracownikiem. <p>Przydatne techniki:</p> <ul style="list-style-type: none"> • Zdarta płyta. • Odślanianie intencji szefa. • Sztuka odmawiania podwładnym. • Stawianie granic. |
| | <p>E-LEARNING</p> <p>LEKCJA 2 Gry statusowe.</p> <p>1 godzina</p> | <p>Lekcja dotycząca gier statusowych. Test wiedzy omawianej podczas zajęć.</p> |

| | | |
|-------------------------------------|--|---|
| ZJAZD 3 / sobota-niedziela / | SZKOLENIE COACHING I MENTORING Narzędzia menadżera XXI wieku. 16 godzin | Wprowadzenie do mentoringu: <ul style="list-style-type: none"> • Definicja mentoringu. • Tworzenie kultury mentoringu. • Mentoring w codziennej pracy menadżera. • Łączenie nieformalnych i formalnych sposobów uczenia się – Model 70/20/10. Relacja mentoringowa: <ul style="list-style-type: none"> • Podobieństwa i różnice między coachingiem i mentoringiem. • Kształt relacji mentoringowej. • Ewaluacja relacji mentoringowej. • Zasady programu mentoringowego. Spotkanie mentoringowe: <ul style="list-style-type: none"> • Zrozumienie momentu mentoringowego – wyjścia z roli samodzielnego Eksperta i wejścia w rolę Mentora rozwijającego siebie i Mentee. • Struktura spotkania mentoringowego. • Techniki mentoringu. Szanse i zagrożenia: <ul style="list-style-type: none"> • Korzyści płynące z mentoringu. • Obszary wrażliwe związane z mentoringiem. |
| | E-LEARNING LEKCJA 3 Coaching i mentoring 1 godzina | Lekcja dotycząca coachingu i mentoringu. Test wiedzy omawianej podczas zajęć. |

| | | |
|------------------------------|---|---|
| ZJAZD 4 / sobota-niedziela / | <p>SZKOLENIE</p> <p>GENOTYP ZESPOŁU</p> <p>Tworzenie więzi zespołowych i budowanie współodpowiedzialności.</p> <p>16 godzin</p> | <p>Zespół czy grupa?</p> <ul style="list-style-type: none"> • Genotyp zespołu marzeń • Warunki skutecznego działania zespołowego • Znaczenie lidera, wizji i zasad funkcjonowania zespołu <p>Dynamika grupy</p> <ul style="list-style-type: none"> • Mapa procesu grupowego • Dynamika grypy a źródła konfliktów • 8 warunków skutecznego działania zespołowego • Role grupowe <p>Model FRIS a współpraca w zespole</p> <ul style="list-style-type: none"> • Model FIRS – 4 Style Myślenia • Autodiagnoza własnego stylu myślenia • Styl Myślenia a Styl Działania • Jak angażować pracowników o różnych Stylach Myślenia • Proces FRIS – co decyduje o potencjale zespołu <p>Moderowanie spotkań:</p> <ul style="list-style-type: none"> • Elementy coachingu zespołowego – Model R-GROUP • Przygotowanie i prowadzenie spotkań z zespołem • Gamestorming i techniki kreatywne w pracy z zespołem |
| | <p>E-LEARNING</p> <p>LEKCJA 4</p> <p>Test egzaminacyjny.</p> <p>1 godzina</p> | <p>Test integrujący wiedzę z całego kursu.</p> |



ZAJĘCIA SĄ PROWADZONE PRZEZ MENADŻERÓW I JEDNOCZEŚNIE PRAKTYKUJĄCYCH TRENERÓW – co gwarantuje najwyższy poziom użyteczności sesji szkoleniowych.

LICZBA UCZESTNIKÓW W GRUPIE SZKOLENIOWEJ NIE PRZEKRACZA 15 OSÓB, co gwarantuje komfort nauki i zapewnia 100% uważności na potrzeby każdego uczestnika.

W Akademii SET® UCZESTNIK OTRZYMUJE GWARANCJĘ 100% ZADOWOLENIA albo zwrot całej wpłaconej opłaty za naukę.

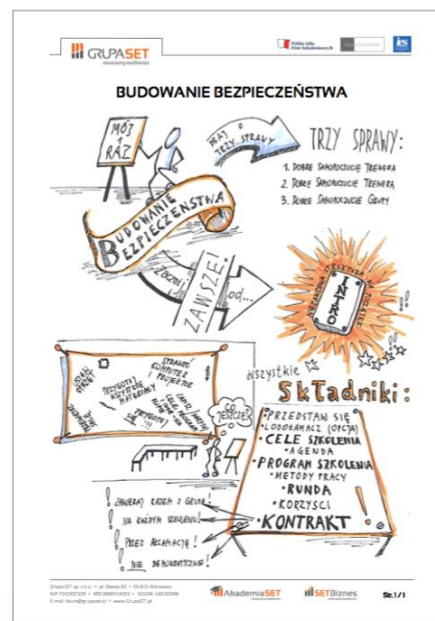
OPIS MODUŁÓW – PERFORMANCE COACHING

| TEMAT | OPIS MODUŁU |
|--|---|
| <p>INDYWIDUALNE SESJE COACHINGOWE</p> <p>Sesje zdalne.</p> <p>8 x 1 godzina</p> | <p>Coaching jest jedną z najefektywniejszych metod wspierania w rozwoju. Coach towarzyszy swojemu klientowi (uczestnikowi projektu) w realizacji jego celów. Coach nie mówi klientowi, co ma robić, zadaje pytania, dzieli się swoimi obserwacjami, czasem proponuje zadania, które mają przybliżyć klienta do osiągnięcia jego zamierzeń. Coaching jest procesem nastawionym na rozwój i wykorzystanie potencjału klienta.</p> <p>Technicznie proces coachingowy to 8 godzinnych sesji, które odbywają się w odstępach dwutygodniowych. Sesje są realizowane są telefonicznie lub przez komunikator internetowy np. Skype. Praca w coachingu dotyka różnych sfer funkcjonowania klienta, które mogą mieć wpływ na efektywność jego działania – zachowań, postaw czy emocji. To klient decyduje co będzie tematem pracy coachingowej.</p> |

MATERIAŁY SZKOLENIOWE

Każdy uczestnik projektu otrzyma:

- Segregator szkoleniowy z materiałami merytorycznymi.
- Materiały w wersji elektronicznej na platformie e-learningowej SET Online® - materiały merytoryczne, prezentacje wykorzystywane przez trenerów podczas szkoleń, zdjęcia flipchartów i materiały bonusowe.
- Wygodną aplikację na smartfona z dostępem do platformy e-learningowej SET On-line.
- Zadania wdrożeniowe do samodzielnej realizacji zgodnie z programem Szkoły.
- Pakiet narzędzi menadżera do efektywnego wykorzystania w codziennej pracy.



Przykład graficznie opracowanych materiałów

DYPLOM I CERTYFIKAT

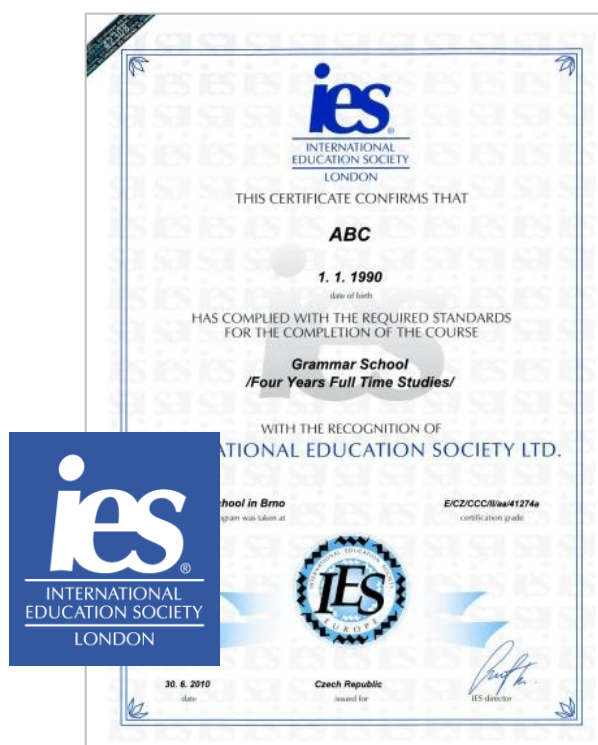
DYPLOM UKOŃCZENIA SZKOŁY ZARZĄDZANIA AKADEMII SET®

Każdy uczestnik DNA Menadżera Szkoły Zarządzania Akademii SET® otrzyma dyplom potwierdzający zdobycie nowych kompetencji. Warunkiem otrzymania Dyplomu jest udział w 100% zajęć i pozytywny wynik w teście integrującym wiedzę.



MIEDZYNARODOWY CERTYFIKAT IES LTD®

Grupa SET jest subjektem edukacyjnym certyfikowanym przez International Education Society, Ltd., instytucję, która ma swoją siedzibę w Londynie. Każdy uczestnik DNA Menadżera Akademii SET® ma możliwość otrzymania akceptowanego na całym świecie certyfikatu IES potwierdzającego zdobycie nowych kompetencji. Warunkiem otrzymania certyfikatu jest udział w 100% zajęć i pozytywny wynik w teście integrującym wiedzę.



PROWADZĄCY ZAJĘCIA

ADAM WALERJAŃCZYK

Doświadczony Menadżer, Trener i Coach certyfikowany na poziomie ACC przez International Coach Federation. Wiceprezes Zarządu i Dyrektor Programowy Grupy SET®. Współtwórca Modelu Efektywnego Treningu – Modelu SET®, Modelu DNA Sprzedaży Grupy SET® i Modelu Rozwoju Kompetencji Coachingowych Grupy SET®. Przez osiem lat zarządzał zespołami pracowniczymi w wiodącej organizacji finansowej w Polsce. Prowadzi szkolenia i Executive Coaching dla wyższej kadry menadżerskiej. Szkoli z zakresu umiejętności zarządczych, komunikacyjnych, oceny pracowniczej i diagnozy etapów rozwoju pracowników. Prowadzi również zajęcia w Szkole Trenerów Biznesu i Szkole Coachów Akademii SET®.



Ponad 6000 godzin pracy szkoleniowej, coachingowej i superwizyjnej z trenerami, coachami i kadrą zarządzającą.

KATARZYNA KRUPIŃSKA – OBEL

Trener, Konsultant, Mentor, Coach w trakcie akredytacji na poziomie PCC ICF (Professional Certified Coach). Członek ICF Mazowsze. Z pasji łączy trenerstwo i coaching prowadząc warsztaty i szkolenia z zakresu rozwoju kompetencji trenerskich, coachingowych oraz menadżerskich. Prowadzi również warsztaty rozwoju osobistego oraz coaching grupowy i zespołowy. Zwolenniczka nauki przez zabawę i doświadczanie z wykorzystaniem metafor. Specjalistka od budowania efektywnego i synergicznego zespołu.



Na liczniku trenerskim i coachingowym ma już ponad 3500 godzin pracy z grupami szkoleniowymi i w relacji indywidualnej.

Jest też Mentorem Klubu Trenera i Coacha Akademii SET®.

JAROSŁAW SOBKOWIAK

Ekonomista, Rekomendowany Trener Polskiego Towarzystwa Psychologicznego, Konsultant Biznesu, Certyfikowany Trener FRIS®. Współtwórca Modeli Rozwojowych Grupy SET®, w tym Modelu Efektywnego Treningu – Modelu SET®. Prezes Zarządu Grupy SET®. Współtwórca Szkoły Zarządzania, Szkoły Sprzedaży, Szkoły Trenerów Biznesu i Szkoły Coachów Akademii SET®. Posiada ponad piętnastoletnie doświadczenie w branży szkoleniowej. Projektuje efektywne procesy rozwojowe, systemy wdrożeniowe, standardy zachowań dla kadry zarządzającej i pracowników. Absolwent Szkoły Trenerów rekomendowanej przez Polskie Towarzystwo Psychologiczne, Szkoły Coachów zgodnej ze standardami International Coach Federation.



Ponad 7000 godzin pracy szkoleniowej, coachingowej i superwizyjnej z trenerami i kadra zarządzającą.

MACIEK CICHOCKI

Trener, Inspirator, Storyteller, Konsultant Biznesu. Z biznesem i korporacjami współpracuje od ponad 15 lat. Specjalista od przeprowadzania organizacji przez zmianę, budowania efektywnych zespołów oraz rozwoju kompetencji liderkich. Zdeklarowany zwolennik pracy u podstaw. Miłośnik storytellingu i metafory w pracy z ludźmi. Twórca prezentacji oraz oprawa audio-wizualnych opartych o visualstorytelling. Zakochany w górach i podróżach, skąd czerpie pomysły do pracy trenerskiej.



Na „liczniku” ma ponad 10000 godzin pracy na sali szkoleniowej, w tym ponad 3000 godzin z trenerami i przyszłymi trenerami oraz blisko 30 zrealizowanych szkoleń e-learnigowych.

MACIEJ PAWLIK

Menadżer, Przedsiębiorca, Trener z Rekomendacjami Polskiego Towarzystwa Psychologicznego, Coach, Konsultant Biznesu. Wiceprezes Zarządu i Dyrektor Operacyjny Grupy SET®. Współtwórca Modeli Rozwojowych Grupy SET®, Szkoły Trenerów Biznesu, Szkoły Coachów, Szkoły Zarządzania i Szkoły Sprzedaży Akademii SET®. Ponad piętnastoletnie doświadczenie w branży szkoleniowej, w zarządzaniu projektami oraz zarządzaniu sprzedażą w międzynarodowych korporacjach. Projektuje efektywne procesy rozwojowe, systemy wdrożeniowe, standardy zachowań dla kadry zarządzającej i pracowników. Pozyskuje kontrakty szkoleniowe, negocjuje z kluczowymi Klientami biznesowymi i instytucjonalnymi Grupy SET®. Absolwent Szkoły Trenerów rekomendowanej przez Polskie Towarzystwo Psychologiczne, Szkoły Coachów zgodnej ze standardami International Coach Federation.



Ponad 6000 godzin pracy szkoleniowej, coachingowej i superwizyjnej z trenerami i kadra zarządzającą.

MARCIN SZPAK

Trener, Konsultant i Coach certyfikowany na poziomie ACC przez International Coach Federation. Dyrektor ds. rozwoju w Grupie SET. Jako coach specjalizuje się w prowadzeniu coachingu indywidualnego i zespołowego. Jest też absolwentem pierwszej edycji Szkoły Trenerów Biznesu Akademii SET®, Szkoły Trenerów Konsultantów Akademii SET® oraz Szkoły Coachów Akademii SET®. Jako trener specjalizuje się w szkoleniach z zakresu rozwoju kompetencji coachingowych oraz trenerskich. Duża wiedza i doświadczenie w pracy z trenerami i coachami pozwala mu efektywnie prowadzić zajęcia w Szkole Trenerów Biznesu Akademii SET® oraz Szkole Coachów Akademii SET®.



Posiada ponad 6000 godzin doświadczenia w pracy na sali szkoleniowej w tym ponad 2000 godzin pracy z trenerami i coachami.

ARKADIUSZ GÓRSKI

Trener i Konsultant. W branży szkoleniowej pracuje od 2012 roku. Specjalizuje się w projektowaniu i prowadzeniu szkoleń z zakresu obsługi klienta, procesów sprzedaży oraz doskonalenia kompetencji miękkich. Wspiera trenerów w rozwoju umiejętności zarówno podczas zajęć grupowych na sali szkoleniowej jak i w relacji indywidualnej. Doświadczenie w sprzedaży, obsłudze klienta oraz zarządzaniu zespołem zdobywał w międzynarodowej firmie zajmującej się sprzedażą, w instytucji finansowej oraz w consultingu.



Ma na koncie przepracowane ponad 1100 godzin pracy w roli trenera biznesu.

INFORMACJE ORGANIZACYJNE - EDYCJA 15

| TWOJA INWESTYCJA: | CENA |
|--|-----------|
| DNA MENADŻERA SZKOŁA ZARZĄDZANIA AKADEMII SET® 68 godzin pracy | 6 500 PLN |
| PERFORMANCE COACHING /OPCJA DODATKOWA/ 8 godzin pracy | 4 300 PLN |
| CERTYFIKACJA INTERNATIONAL EDUCATION SOCIETY /OPCJA DODATKOWA/ | 400 PLN |



- RATY BEZ ŻADNYCH DODATKOWYCH OPŁAT lub WPŁATA JEDNORAZOWA.
- 400 PLN RABATU DLA ABSOLWENTÓW dowolnego programu Akademii SET®.
- 200 PLN RABATU dla każdego przy zgłoszeniu JUŻ OD 2 OSÓB.

TERMINY ZJAZDÓW:

| DNA MENADŻERA - SZKOŁA ZARZĄDZANIA AKADEMII SET® | | |
|--|----------------------|---------------|
| SZKOLENIE 1: | GENOTYP LIDERA cz. 1 | 03-04.12.2022 |
| SZKOLENIE 2: | GENOTYP LIDERA cz. 2 | 07-08.01.2023 |
| SZKOLENIE 3: | COACHING I MENTORING | 04-05.02.2023 |
| SZKOLENIE 4: | GENOTYP ZESPOŁU | 04-05.03.2023 |

| PERFORMANCE COACHING /OPCJA DODATKOWA/ | |
|--|-------------------------------|
| INDYWIDUALNE SESJE COACHINGOWE | termin ustalany indywidualnie |

FORMULARZ ZGŁOSZENIA - EDYCJA 15

1. DANE Uczestnika:

| | | | |
|------------------|--|-----------------|--|
| Imię i Nazwisko: | | | |
| Numer PESEL: | | Numer Dow. Os.: | |
| Adres e-mail: | | Telefon: | |

2. ADRES ZAMELDOWANIA Uczestnika:

| | | | |
|--------------|--|--------------------|--|
| Ulica: | | Nr domu / mieszk.: | |
| Miejscowość: | | Kod pocztowy: | |

3. ADRES DO KORESPONDENCJI Uczestnika /wpisz, jeżeli jest inny niż adres zameldowania/:

| | | | |
|--------------|--|--------------------|--|
| Ulica: | | Nr domu / mieszk.: | |
| Miejscowość: | | Kod pocztowy: | |

4. Dane do FAKTURY VAT /wpisz, jeżeli są inne niż imię, nazwisko i adres zameldowania UCZESTNIKA/:

| | | | |
|--------------|--|--------------------|--|
| Nazwa firmy: | | NIP: | |
| Ulica: | | Nr domu / mieszk.: | |
| Miejscowość: | | Kod pocztowy: | |

5. Potwierdzam udział w programie DNA MENADŻERA AKADEMII SET® /zaznacz X wybrane opcje/:

| | | | | | |
|---|--------------------------|--|--------------------------|-----------------------------------|--------------------------|
| DNA MENADŻERA AKADEMII SET® Cena: 6 500 PLN | <input type="checkbox"/> | PERFORMANCE COACHING Cena: 4 300 PLN | <input type="checkbox"/> | CERTYFIKACJA IES Cena: 400 PLN | <input type="checkbox"/> |
|---|--------------------------|--|--------------------------|-----------------------------------|--------------------------|

6. RABATY I PROMOCJE /zaznacz znakiem X wybrane opcje oraz wpisz nazwę promocji i kwotę rabatu/:

| | | |
|--|----------------------|--------------------------------------|
| 20% RABATU DLA ABSOLWENTÓW dowolnego programu Akademii SET®. | | <input type="checkbox"/> |
| 5% RABATU dla każdego przy zgłoszeniu JUŻ OD 2 OSÓB. | | <input type="checkbox"/> |
| Nazwa PROMOCJI: | <input type="text"/> | ➔ Kwota rabatu: <input type="text"/> |

7. Wybieram FORMĘ OPŁAT zaznacz znakiem X wybraną opcję oraz przy opłatach w ratach wpisz liczbę rat/:

| | | | | | | | |
|--------------------|--------------------------|-----|---|--------------------------|---|------------------------|----------------------|
| Opłata jednorazowa | <input type="checkbox"/> | lub | Opłata w ratach bez żadnych dodatkowych opłat | <input type="checkbox"/> | ➔ | Preferowana liczba rat | <input type="text"/> |
|--------------------|--------------------------|-----|---|--------------------------|---|------------------------|----------------------|

W sprawie zasad płatności w ratach prosimy o kontakt mailowy: biuro@grupaset.pl, lub telefoniczny: +48 607 467 488.

8. Wybieram TERMIN PŁATNOŚCI /zaznacz X/:

| | | | | | |
|----------------------|--------------------------|----------------------|--------------------------|----------------------|--------------------------|
| 10-ty dzień miesiąca | <input type="checkbox"/> | 20-ty dzień miesiąca | <input type="checkbox"/> | 28-my dzień miesiąca | <input type="checkbox"/> |
|----------------------|--------------------------|----------------------|--------------------------|----------------------|--------------------------|

8. Akceptuję poniższe WARUNKI UCZESTNICTWA:

a. Potwierdzenie uczestnictwa:

- i. Przesłanie Formularza zgłoszenia traktowane jest jako akceptacja warunków udziału w programie i zgoda na wystawienie Faktury za uczestnictwo.
- ii. Potwierdzenie uczestnictwa w programie następuje po dokonaniu wpłaty 500 PLN tytułem zaliczki na poczet szkolenia. Wpłatę należy dokonać na konto Grupy SET w **mBank S.A.**, numer konta: **47 1140 2017 0000 4802 0809 4742**, tytuł przelewu: **imię i nazwisko, zaliczka, numer edycji**. Faktura zostanie wystawiony w ciągu 7 dni od daty zaksięgowania środków na koncie.

b. Rezygnacja z uczestnictwa w programie – GWARANCJA 100% ZADOWOLENIA:

- i. Rezygnacja z uczestnictwa w programie bez ponoszenia żadnych kosztów, może nastąpić wyłącznie w formie pisemnej przed rozpoczęciem drugiego dnia zajęć.
- ii. Rezygnację należy przesłać na adres e-mail: **biuro@grupaset.pl** lub przekazać trenerowi prowadzącemu zajęcia.

c. Odwołanie lub zmiana terminu programu:

- i. Grupa SET zastrzega sobie prawo do odwołania lub zaproponowania nowego terminu programu.
- ii. W przypadku odwołania programu lub braku akceptacji nowych terminów przez Uczestnika Grupa SET zwróci całość uprzednio wniesionych przez Uczestnika opłat.

| | | | |
|-------|----------------------|---------|----------------------|
| Data: | <input type="text"/> | Podpis: | <input type="text"/> |
|-------|----------------------|---------|----------------------|

9. Przetwarzanie DANYCH OSOBOWYCH:

Jeśli chcesz otrzymywać nasz newsletter, narzędzia i materiały merytoryczne, informacje o nowych szkoleniach i projektach realizowanych przez Grupę SET wyraż zgodę na przetwarzanie swoich danych osobowych. Grupa SET nie udostępnia i nie udostępni nikomu Twoich danych i w każdej chwili masz możliwość rezygnacji z otrzymywanych materiałów.

WYRAŻAM ZGODĘ / NIE WYRAŻAM ZGODY* na gromadzenie, przetwarzanie oraz wykorzystanie moich danych osobowych przez Grupa SET sp. z o.o. w celu przygotowania i przeprowadzenia powyższego programu szkoleniowego zgodnie z ustawą o ochronie danych osobowych z dn. 29.08.1997r. (Dz.U. nr 133 z 1997r.).

ZGADZAM SIĘ / NIE ZGADZAM SIĘ* na przesyłanie na podany przeze mnie adres e-mail materiałów szkoleniowych, informacji o szkoleniach, produktach, promocjach oraz innych informacji handlowych od Grupa SET sp. z o.o. w rozumieniu ustawy z 18 lipca 2002 r. o świadczeniu usług drogą elektroniczną.

* skreśl niepotrzebne

| | | | |
|-------|----------------------|---------|----------------------|
| Data: | <input type="text"/> | Podpis: | <input type="text"/> |
|-------|----------------------|---------|----------------------|

**DO ZOBACZENIA
NA SZKOLENIACH !!!**

