

# DNA Menadżera Szkoła Zarządzania Akademii SET®

Kompleksowy projekt rozwojowy przygotowujący do pracy  
w roli menadżera zespołów oparciu  
o Model Rozwoju Kompetencji Menadżerskich Grupy SET®

EDYCJA 18 WARSZAWA

# CZEGO SIĘ NAUCZYSZ?



Cztery praktyczne zjazdy pokazujące  
kluczowe perspektywy pracy menadżera!

## 1. WSPIERANIE W ROZWIJANIU KOMPETENCJI PRACOWNIKÓW

Na pierwszych zajęciach poznasz sposoby wspierania w rozwijaniu kompetencji pracowników swojego zespołu. Dowiesz się jakie są różnice między przywództwem, a zarządzaniem. Poznasz również etapy rozwoju pracownika w organizacji. Będzie to doskonała okazja do sprawdzenia jakimi metodami dyrektywnymi i coachingowymi przekazywać informacje pracownikom, tak, by było to skuteczne.

## 2. PROWADZENIE ROZMOWY ROZWOJOWEJ Z PRACOWNIKIEM ORAZ STAWIANIE WYMAGAŃ

Drugie zajęcia to przede wszystkim praca ze stawianiem celów pracowników. Dowiesz się jak formułować cele oraz jak skutecznie je komunikować. Będzie to również okazja do poznania i przećwiczenia schematu rozmowy rozwojowej - tak ważnej instytucji w relacji szef - pracownik. Podczas zajęć poruszymy również obszar trudnych sytuacji w relacji z pracownikami i przywołamy sposoby radzenia sobie w nich.

## 3. ZARZĄDZANIE W ŚRODOWISKU ZMIANY I PRACA Z RÓŻNORODNOŚCIĄ POKOLENIOWĄ

Podczas trzecich zajęć skupiać się będziemy nad ważnym zagadnieniem jakim jest proces zmiany. Poznasz etapy zmiany przez jakie przechodzą pracownicy w organizacji oraz zapoznamy Cię z typami reagowania na zmianę, a także strategiami pracy menadżera w trudnych sytuacjach związanych z oporem i konfliktem wśród pracowników.

## 4. TWORZENIE WIĘZI ZESPOŁOWYCH I BUDOWANIE WSPÓŁODPOWIEDZIALNOŚCI

Ostatnie zajęcia to okazja do autodiagnozy własnego stylu myślenia i działania w oparciu o Model FRIS®, oraz analizy jak styl myślenia może oddziaływać na poziom zaangażowania zespołu. Przedstawimy również dysfunkcje zespołowe oraz strategie pracy z nimi, a także pokażemy Ci jak skutecznie zarządzać i komunikować się w zespole wielopokoleniowym.



# ZAŁOŻENIA PROJEKTU

## PROWADZENIE SZKOLEŃ METODAMI AKTYWNYMI

Program Szkoły Zarządzania jest realizowany z wykorzystaniem nowoczesnych narzędzi i metod aktywizujących uczestników. W trakcie zajęć masz kontakt audio i wideo z innymi uczestnikami i trenerem Grupy SET. Zdobycie wiedzy, ćwiczenie umiejętności, równie efektywnie jak podczas szkolenia stacjonarnego, bez wychodzenia z domu lub z biura.

## PROWADZENIE SZKOLEŃ PRZEZ DOŚWIADCZONYCH TRENERÓW I MENADŻERÓW.

Trenerzy Szkoły to praktycy w zarządzaniu. Każdy zarządzał zespołami i był odpowiedzialny za realizację celów biznesowych organizacji. Są praktykującymi trenerami biznesu, z sukcesami wspierającymi kadrę menadżerską. Wszyscy pracują w oparciu o Model Efektywnego Treningu – Model SET®.



## MAKSYMALNIE PRAKTYCZNY PROGRAM.

Po zakończonym szkoleniu będziesz znać łatwe do zastosowania w praktyce techniki i narzędzia, osadzone w realiach Twojego własnego biznesu. Program zaprojektowaliśmy w taki sposób, żeby móc na bieżąco dostosowywać go do specyfiki Twojej pracy.

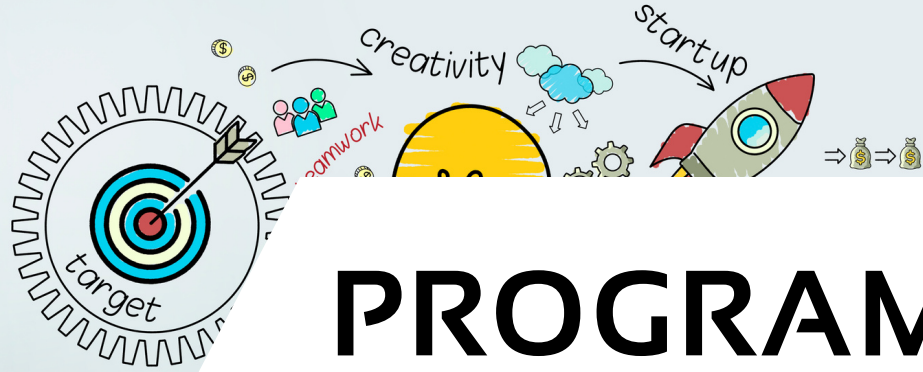
## RÓWNOWAGA MIĘDZY ASPEKTAMI „WSPIERAM” I „WYMAGAM”.

Rozwijamy pełne kompetencje menadżera, zarówno w zakresie wspierania pracowników, w trosce o rozwój kompetencji pracowniczych, dobre relacje i motywację w zespole, jak i stawiania im wymagań w trosce o realizację celów biznesowych

## ROZWIĄZANIA XXI WIEKU.

Rozwijamy kompetencje zarządzania zespołami stacjonarnymi oraz rozproszonymi terytorialnie, z wykorzystaniem nowoczesnych narzędzi pracy zdalnej.

Program DNA Menadżera przygotowuje Cię do efektywnego zarządzania, począwszy od budowania dobrej relacji szef – podwładny, poprzez wspieranie pracowników w rozwoju ich potencjału w ciągle zmieniającym się otoczeniu, aż do zbudowania i zarządzania stabilnym, zmotywowanym i efektywnym zespołem.



# PROGRAM

## SESJE SZKOLENIOWE

/64 godziny/

### SZKOLENIE 1 /2 dni x 8 godzin /

**GENOTYP LIDERA cz. 1.**  
Wspieranie i rozwijanie kompetencji pracowników.

### SZKOLENIE 2 /2 dni x 8 godzin /

**GENOTYP LIDERA cz. 2.**  
Stawianie wymagań i dyscyplinowanie pracowników.

### SZKOLENIE 3 /2 dni x 8 godzin /

**GENOTYP LIDERA cz. 3.**  
Zarządzanie w środowisku zmiany i praca z konfliktem.

### SZKOLENIE 4 /2 dni x 8 godzin /

**GENOTYP ZESPOŁU**  
Tworzenie więzi zespołowych i budowanie współodpowiedzialności.

## E-LEARNING

/8 godzin/

**LEKCJA 1 /2 godziny/**  
Zasady uczenia dorosłych.

**LEKCJA 2 /2 godziny/**  
Gry statusowe menadżera.

**LEKCJA 3 /2 godziny/**  
Coaching menadżerski.

**LEKCJA 4 /2 godziny/**  
Test egzaminacyjny.

**/OPCJA/ BADANIE FRIS®**  
/3 godziny/

**SESJA /3 godziny/**  
Badanie i analiza indywidualna wyników badania.

**/OPCJA/ PERFORMANCE COACHING /8 godzin/**

**INDYWIDUALNE SESJE COACHINGOWE ONLINE /8 x 1 godzina/**  
Wsparcie wdrożenia kompetencji rozwijanych w Szkole Zarządzania.

**DOSTĘP DO BAZY WIEDZY**  
Materiały edukacyjne. Narzędzia menadżerskie.

**INDYWIDUALNA OPIEKA**  
Konsultacje, wsparcie, pomoc przy realizacji zadań.

TEMAT	OPIS MODUŁU
<p><b>SZKOLENIE 1</b></p> <p><b>GENOTYP LIDERA cz. 1</b></p> <p><b>Wspieranie i rozwijanie kompetencji pracowników.</b></p> <p>2 dni x 8 godzin</p>	<p><b>Genotyp lidera - najważniejsze kompetencje:</b></p> <ul style="list-style-type: none"> <li>• Przegląd znanych strategii i modeli zarządzania.</li> <li>• Kompetencje lidera: od instruktażu po coachingowy feedback.</li> <li>• Osobowość i autorytet lidera.</li> </ul> <p><b>Przywództwo vs zarządzanie:</b></p> <ul style="list-style-type: none"> <li>• Różnice i podobieństwa w zarządzaniu i przywództwie.</li> </ul> <p><b>Etapy rozwoju pracownika:</b></p> <ul style="list-style-type: none"> <li>• 4 etapy rozwoju pracownika.</li> <li>• Rozpoznawanie etapów rozwoju pracownika.</li> <li>• Dopasowanie do etapu rozwoju pracownika.</li> <li>• Zachowania instruujące i zachowania wspierające.</li> </ul> <p><b>Dyrektywne wspieranie pracowników w rozwoju:</b></p> <ul style="list-style-type: none"> <li>• Profesjonalny instruktaż: Technika 4xP.</li> <li>• Zasady prowadzenia Training on the job.</li> <li>• Dyrektywna informacja zwrotna – model SPiNKA – techniki, zasady, ćwiczenia.</li> <li>• Jak oceniać pracowników?</li> </ul> <p><b>Coachingowe wspieranie pracowników w rozwoju:</b></p> <ul style="list-style-type: none"> <li>• Coachingowa informacja zwrotna.</li> <li>• Zadawanie pytań jako jedna z technik wspierania pracowników.</li> <li>• Model GROW i narzędzia coachingowe do wykorzystania na każdym etapie modelu.</li> </ul>
<p><b>E-LEARNING</b></p> <p><b>LEKCJA 1</b></p> <p><b>Zasady uczenia dorosłych.</b></p> <p>2 godziny</p>	<p><b>Lekcja dotycząca zasad andragogiki, analiza case study i wybór najlepszych strategii działań rozwojowych. Test wiedzy omawianej podczas zajęć.</b></p>



TEMAT	OPIS MODUŁU
<p><b>SZKOLENIE 2</b></p> <p><b>GENOTYP LIDERA cz. 2</b></p> <p><b>Stawianie wymagań i dyscyplinowanie pracowników.</b></p> <p>2 dni x 8 godzin</p>	<p><b>Wyznaczanie celów dla pracowników:</b></p> <ul style="list-style-type: none"> <li>• Od czego zacząć wyznaczanie celów.</li> <li>• Model Human Performance Improvement jako narzędzie wspierające wyznaczanie celów.</li> <li>• Formułowanie celów – podstawy Managing By Objectives.</li> <li>• Komunikowanie celów pracownikom wg strategii 5 kroków win-win.</li> <li>• Teoria automotywacji według Deciego i Ryana - Self Determination Theory.</li> </ul> <p><b>Rozmowa rozwojowa z pracownikiem:</b></p> <ul style="list-style-type: none"> <li>• Czym jest, a czym nie jest rozmowa rozwojowa.</li> <li>• Przygotowanie do rozmowy z pracownikiem.</li> <li>• Rozmowa rozwojowa – schemat, korzyści i trening prowadzenie rozmowy.</li> </ul> <p><b>Linia interwencji menadżerskiej:</b></p> <ul style="list-style-type: none"> <li>• Kiedy dyscyplinowanie pracowników jest wskazane i konieczne.</li> <li>• Algorytm rozmowy dyscyplinującej.</li> <li>• Sankcje i dolegliwości, których może użyć menadżer.</li> </ul> <p><b>Asertywność w pracy menadżera:</b></p> <ul style="list-style-type: none"> <li>• Asertywne odmawianie.</li> <li>• Przekazywanie odpowiedzialności.</li> <li>• Radzenie sobie z obiekcjami.</li> <li>• Analiza transakcyjna – trzy stany EGO.</li> <li>• Formułowanie odpowiednich komunikatów przez menadżera.</li> </ul>
<p><b>E-LEARNING</b></p> <p><b>LEKCJA 2</b></p> <p><b>Gry statusowe menadżera.</b></p> <p>2 godziny</p>	<p><b>Lekcja dotycząca gier statusowych i świadomego zarządzania swoim statusem w relacji z pracownikiem. Test wiedzy omawianej podczas zajęć.</b></p>

TEMAT	OPIS MODUŁU
<p><b>SZKOLENIE 3</b></p> <p><b>GENOTYP LIDERA cz. 3</b></p> <p><b>Zarządzanie w środowisku zmiany i praca z różnorodnością pokoleniową.</b></p> <p>2 dni x 8 godzin</p>	<p><b>Zarządzanie zmianą w organizacjach biznesowych:</b></p> <ul style="list-style-type: none"> <li>Nasza rzeczywistość – jak zarządzamy zmianami?</li> <li>Korzyści i zagrożenia wynikające z wdrażania zmian i rozwiązywania sytuacji trudnych.</li> </ul> <p><b>Proces zmiany:</b></p> <ul style="list-style-type: none"> <li>Etapy zmiany.</li> <li>Typy reakcji na zmianę wg. Maxwella.</li> <li>Komunikowanie zmian przez menadżera – model komunikowania zmiany.</li> <li>Trening komunikowania zmiany w zespole.</li> </ul> <p><b>Praca z oporem:</b></p> <ul style="list-style-type: none"> <li>Czym jest opór (definicja, źródła i przejawy oporu).</li> <li>Opór w pracy menadżera.</li> <li>Czynniki oporu w organizacji.</li> <li>Strategie pracy z oporem.</li> </ul> <p><b>Istota konfliktu:</b></p> <ul style="list-style-type: none"> <li>Rodzaje konfliktu wg. Moora.</li> <li>Style i strategie funkcjonowania w konflikcie.</li> <li>Dynamika konfliktu.</li> </ul> <p><b>Rola menadżera w procesie konfliktu:</b></p> <ul style="list-style-type: none"> <li>Mediacje prowadzone przez menadżera.</li> <li>Rozstrzyganie vs. rozwiązanie.</li> <li>Stanowisko vs. potrzeba.</li> <li>Dynamika konfliktu.</li> </ul>
<p><b>E-LEARNING</b></p> <p><b>LEKCJA 3</b></p> <p><b>Coaching menadżerski.</b></p> <p>2 godziny</p>	<p><b>Lekcja dotycząca wykorzystania metod coachingowych do pracy rozwojowej z pracownikami. Test wiedzy omawianej podczas zajęć.</b></p>

TEMAT	OPIS MODUŁU
<p><b>SZKOLENIE 4</b></p> <p><b>GENOTYP ZESPOŁU</b></p> <p><b>Tworzenie więzi zespołowych i budowanie współodpowiedzialności.</b></p> <p>2 dni x 8 godzin</p>	<p><b>Zespół czy grupa?:</b></p> <ul style="list-style-type: none"> <li>• Genotyp zespołu marzeń.</li> <li>• Warunki skutecznego działania zespołowego.</li> <li>• Znaczenie lidera, wizji i zasad funkcjonowania zespołu.</li> </ul> <p><b>Dynamika grupy:</b></p> <ul style="list-style-type: none"> <li>• Mapa procesu grupowego.</li> <li>• Dynamika grypy a źródła konfliktów.</li> <li>• 8 warunków skutecznego działania zespołowego.</li> <li>• Role grupowe.</li> </ul> <p><b>Model FRIS a współpraca w zespole</b></p> <ul style="list-style-type: none"> <li>• Model FIRS – 4 Style Myślenia.</li> <li>• Autodiagnoza własnego stylu myślenia.</li> <li>• Styl Myślenia vs. Styl Działania.</li> <li>• Jak angażować pracowników o różnych Stylach Myślenia.</li> <li>• Proces FRIS – co decyduje o potencjale zespołu.</li> </ul> <p><b>Dysfunkcje zespołowe</b></p> <ul style="list-style-type: none"> <li>• Co zagraża pracy zespołowej?</li> <li>• 5 dysfunkcji pracy zespołowej wg. P. Lencioniego.</li> <li>• Strategie działania dla poszczególnych dysfunkcji.</li> </ul> <p><b>Różnorodność pokoleniowa:</b></p> <ul style="list-style-type: none"> <li>• Zrozumieć różnice pokoleniowe? <ul style="list-style-type: none"> <li>◦ Pokolenia BB, X, Y i Z – O co chodzi?</li> <li>◦ Zmiana wartości i stylu życia między pokoleniami.</li> <li>◦ Stereotypy i uprzedzenia wobec kolejnych pokoleń.</li> <li>◦ Komunikacja formalna (e-mail) i nieformalna.</li> </ul> </li> <li>• Mocne strony i zagrożenia w pracy z każdym pokoleniem</li> </ul>
<p><b>E-LEARNING</b></p> <p><b>LEKCJA 4</b></p> <p><b>Test egzaminacyjny.</b></p> <p>2 godziny</p>	<p><b>Test integrujący wiedzę z całego kursu.</b></p>



# OPCJE

TEMAT	OPIS MODUŁU
<p><b>BADANIE STYLU MYŚLENIA I DZIAŁANIA FRIS®</b></p> <p><b>Badanie online, autodiagnoza i sesja informacji zwrotnych.</b></p> <p>3 x 1 godzina</p>	<p>FRIS® to nowe narzędzie rozwojowe, oparte na psychologii poznawczej i dające niezwykły wgląd w siebie.</p> <p>FRIS® definiuje Twój styl myślenia i styl działania, który kształtuje się już w wieku przedszkolnym i jest nie zmienny przez całe życie. To Twój naturalny, najbardziej intuicyjny styl percepcji i wykorzystywania informacji.</p> <p>Badanie obejmuje trzy etapy pracy:</p> <ul style="list-style-type: none"><li>• Test FRIS® online (1 godzina).</li><li>• Analizę własną kilkunastostronicowego, pełnego raportu o Twoim Stylu Myślenia i Stylu Działania (1 godzina).</li><li>• Sesję informacji zwrotnej prowadzoną przez certyfikowanego trenera FRIS® (1 godzina).</li></ul>
<p><b>PERFORMANCE COACHINGI</b></p> <p><b>Indywidualne sesje coachingowe online.</b></p> <p>8 x 1 godzina</p>	<p>Coaching jest jedną z najefektywniejszych metod wspierania w rozwoju, jest też procesem nastawionym na rozwój i wykorzystanie potencjału klienta.</p> <p>Coach będzie towarzyszył w realizacji Twoich celów. Nie będzie mówił co masz robić, będzie zadawał pytania, dzielił się swoimi obserwacjami, czasem proponował zadania, które przybliżą Cię do osiągnięcia Twoich zamierzeń.</p> <p>Technicznie proces coachingowy to 8 godzinnych sesji, które odbywają się w odstępach dwutygodniowych. Sesje są realizowane telefonicznie. Praca w coachingu dotyka różnych sfer Twojego funkcjonowania, które mogą mieć wpływ na efektywność Twojego działania – zachowań, postaw czy emocji. To Ty decydujesz co będzie tematem pracy coachingowej.</p>

# MATERIAŁY

Jako uczestnik projektu otrzymasz:

- Segregator szkoleniowy z materiałami merytorycznymi.
- Materiały w wersji elektronicznej na platformie e-learningowej SET Online® - materiały merytoryczne, prezentacje wykorzystywane przez trenerów podczas szkoleń, zdjęcia flipchartów i materiały bonusowe.
- Wygodną aplikację na smartfona z dostępem do platformy e-learningowej SET On-line.
- Zadania wdrożeniowe do samodzielnej realizacji zgodnie z programem Szkoły.
- Pakiet narzędzi i technik menadżerskich do codziennego efektywnego wykorzystania w pracy z zespołem.
- Podcasty i artykuły wykorzystywane przez trenerów do wsparcia wdrożenia rozwijanych w Szkole kompetencji.





# CERTYFIKATY



## DYPLOM UKOŃCZENIA SZKOŁY ZARZĄDZANIA AKADEMII SET

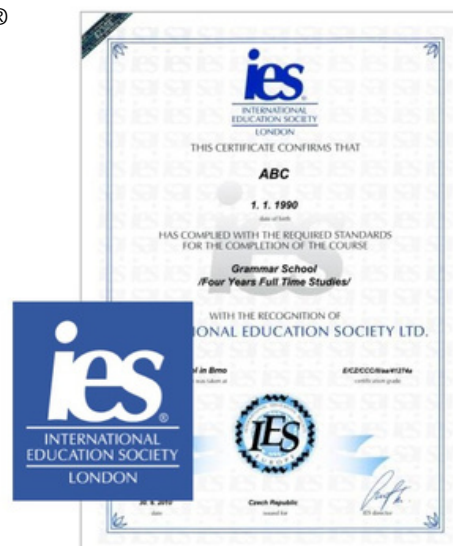


Jako uczestnik DNA Menadżera Szkoły Zarządzania Akademii SET® otrzymasz dyplom potwierdzający zdobycie nowych kompetencji. Warunkiem otrzymania Dyplomu jest udział w 100% zajęć i pozytywny wynik w teście integrującym wiedzę.



## MIĘDZYNARODOWY CERTYFIKAT IES LTD®

Grupa SET jest subjektem edukacyjnym certyfikowanym przez International Education Society, Ltd., instytucję, która ma swoją siedzibę w Londynie. Jako uczestnik DNA Menadżera Akademii SET® masz możliwość otrzymania akceptowanego na całym świecie certyfikatu IES potwierdzającego zdobycie nowych kompetencji. Warunkiem otrzymania certyfikatu jest udział w 100% zajęć i pozytywny wynik w teście integrującym wiedzę.



# TERMINY

## TERMINY ZJAZDÓW W SZKOLE ZARZĄDZANIA AKADEMII SET

<b>SZKOLENIE 1:</b> GENOTYP LIDERA cz. 1. Wspieranie i rozwijanie kompetencji pracowników.	11-12.05.2024
<b>SZKOLENIE 2:</b> GENOTYP LIDERA cz. 2. Stawianie wymagań i dyscyplinowanie pracowników.	08-09.06.2024
<b>SZKOLENIE 3:</b> GENOTYP LIDERA cz. 3. Zarządzanie w środowisku zmiany i praca z konfliktem.	27-28.07.2024
<b>SZKOLENIE 4:</b> GENOTYP ZESPOŁU Tworzenie więzi zespołowych i budowanie współodpowiedzialności.	14-15.09.2024

## /OPCJA/ BADANIE STYLU MYŚLENIA I DZIAŁANIA FRIS®

<b>TEST + RAPORT + SESJA INFORMACJI ZWROTNYCH</b>	termin ustalany indywidualnie
---	----------------------------------

## /OPCJA/ PERFORMANCE COACHING

<b>INDYWIDUALNE SESJE COACHINGOWE</b>	termin ustalany indywidualnie
---------------------------------------	----------------------------------



# INWESTYCJA

TWOJA INWESTYCJA:	CENA
SZKOŁA ZARZĄDZANIA AKADEMII SET® 72 godziny pracy	6 500 PLN
BADANIE STYLU MYŚLENIA I DZIAŁANIA FRIS® /OPCJA/ 3 godziny pracy	800 PLN
PERFORMANCE COACHING /OPCJA/ 8 godzin pracy	4 300 PLN
CERTYFIKACJA INTERNATIONAL EDUCATION SOCIETY /OPCJA/	400 PLN



- RATY BEZ ŻADNYCH DODATKOWYCH OPŁAT lub WPŁATA JEDNORAZOWA.
- 400 PLN RABATU dla absolwentów dowolnego programu Akademii SET®.
- 200 PLN RABATU dla każdego przy zgłoszeniu JUŻ OD 2 OSÓB.

FORMULARZ ZGŁOSZENIA

CLICK



**Anna Poławska**

KOORDYNATOR AKADEMII SET

e-mial: [anna.polawska@grupaset.pl](mailto:anna.polawska@grupaset.pl)

tel.: +48 502 508 286