

DNA Menadżera Szkoła Zarządzania Akademii SET®

Kompleksowy projekt rozwojowy przygotowujący do pracy
w roli menadżera zespołu w oparciu
o Model Rozwoju Kompetencji Menadżerskich Grupy SET®

EDYCJA 22 WARSZAWA



CZEGO SIĘ NAUCZYSZ?



Cztery praktyczne zjazdy pokazujące
kluczowe perspektywy pracy menadżera!

1. WSPIERANIE W ROZWIJANIU KOMPETENCJI PRACOWNIKÓW

Na pierwszych zajęciach poznasz sposoby wspierania w rozwijaniu kompetencji pracowników swojego zespołu. Dowiesz się jakie są różnice między przywództwem, a zarządzaniem. Poznasz również etapy rozwoju pracownika w organizacji. Będzie to doskonała okazja do sprawdzenia jakimi metodami dyrektywnymi i coachingowymi przekazywać informacje pracownikom, tak, by było to skuteczne.

2. PROWADZENIE ROZMOWY ROZWOJOWEJ Z PRACOWNIKIEM ORAZ STAWIANIE WYMAGAŃ

Drugie zajęcia to przede wszystkim praca ze stawianiem celów pracowników. Dowiesz się jak formułować cele oraz jak skutecznie je komunikować. Będzie to również okazja do poznania i przećwiczenia schematu rozmowy rozwojowej - tak ważnej instytucji w relacji szef - pracownik. Podczas zajęć poruszymy również obszar trudnych sytuacji w relacji z pracownikami i przywołamy sposoby radzenia sobie w nich.

3. ZARZĄDZANIE W ŚRODOWISKU ZMIANY I PRACA Z KONFLIKTEM

Podczas trzecich zajęć skupiać się będziemy nad ważnym zagadnieniem jakim jest proces zmiany. Poznasz etapy zmiany przez jakie przechodzą pracownicy w organizacji oraz zapoznamy Cię z typami reagowania na zmianę, a także strategiami pracy menadżera w trudnych sytuacjach związanych z oporem i konfliktem wśród pracowników.

4. TWORZENIE WIĘZI ZESPOŁOWYCH I BUDOWANIE WSPÓŁODPOWIEDZIALNOŚCI

Ostatnie zajęcia to okazja do autodiagnozy własnego stylu myślenia i działania w oparciu o Model FRIS®, oraz analizy jak styl myślenia może oddziaływać na poziom zaangażowania zespołu. Przedstawimy również dysfunkcje zespołowe oraz strategie pracy z nimi, a także pokażemy Ci jak skutecznie zarządzać i komunikować się w zespole wielopokoleniowym.



ZAŁOŻENIA PROJEKTU

PROWADZENIE SZKOLEŃ METODAMI AKTYWNYMI

Program Szkoły Zarządzania jest realizowany z wykorzystaniem nowoczesnych narzędzi i metod aktywizujących uczestników. W trakcie zajęć masz kontakt audio i wideo z innymi uczestnikami i trenerem Grupy SET. Zdobycie wiedzy, ćwiczenie umiejętności, równie efektywnie jak podczas szkolenia stacjonarnego, bez wychodzenia z domu lub z biura.

PROWADZENIE SZKOLEŃ PRZEZ DOŚWIADCZONYCH TRENERÓW I MENADŻERÓW.

Trenerzy Szkoły to praktycy w zarządzaniu. Każdy zarządzał zespołami i był odpowiedzialny za realizację celów biznesowych organizacji. Są praktykującymi trenerami biznesu, z sukcesami wspierającymi kadrę menadżerską. Wszyscy pracują w oparciu o Model Efektywnego Treningu – Model SET®.



MAKSYMALNIE PRAKTYCZNY PROGRAM.

Po zakończonym szkoleniu będziesz znać łatwe do zastosowania w praktyce techniki i narzędzia, osadzone w realiach Twojego własnego biznesu. Program zaprojektowaliśmy w taki sposób, żeby móc na bieżąco dostosowywać go do specyfiki Twojej pracy.

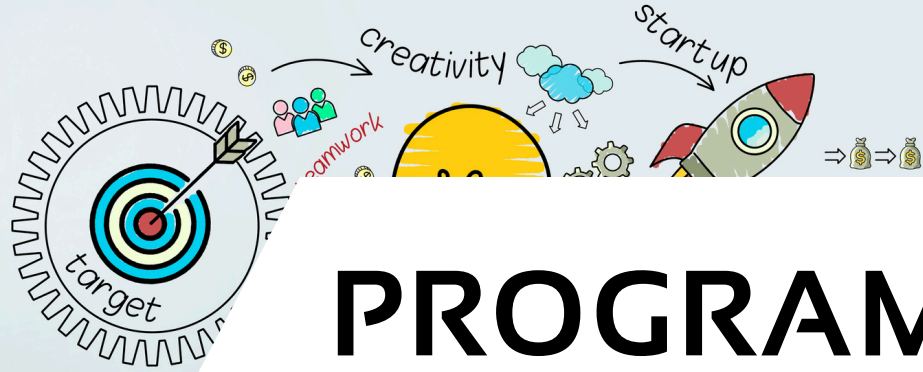
RÓWNOWAGA MIĘDZY ASPEKTAMI „WSPIERAM” I „WYMAGAM”.

Rozwijamy pełne kompetencje menadżera, zarówno w zakresie wspierania pracowników, w trosce o rozwój kompetencji pracowniczych, dobre relacje i motywację w zespole, jak i stawiania im wymagań w trosce o realizację celów biznesowych

ROZWIĄZANIA XXI WIEKU.

Rozwijamy kompetencje zarządzania zespołami stacjonarnymi oraz rozproszonymi terytorialnie, z wykorzystaniem nowoczesnych narzędzi pracy zdalnej.

Program DNA Menadżera przygotowuje Cię do efektywnego zarządzania, począwszy od budowania dobrej relacji szef – podwładny, poprzez wspieranie pracowników w rozwoju ich potencjału w ciągle zmieniającym się otoczeniu, aż do zbudowania i zarządzania stabilnym, zmotywowanym i efektywnym zespołem.



PROGRAM

SESJE SZKOLENIOWE

/64 godziny/

SZKOLENIE 1 /2 dni x 8 godzin /

GENOTYP LIDERA cz. 1.
Wspieranie i rozwijanie kompetencji pracowników.

SZKOLENIE 2 /2 dni x 8 godzin /

GENOTYP LIDERA cz. 2.
Stawianie wymagań i dyscyplinowanie pracowników.

SZKOLENIE 3 /2 dni x 8 godzin /

GENOTYP LIDERA cz. 3.
Zarządzanie w środowisku zmiany i praca z konfliktem.

SZKOLENIE 4 /2 dni x 8 godzin /

GENOTYP ZESPOŁU
Tworzenie więzi zespołowych i budowanie współodpowiedzialności.

E-LEARNING

/4 godziny/

LEKCJA 1 /1 godzina/
Zasady uczenia dorosłych.

LEKCJA 2 /1 godzina/
Gry statusowe menadżera.

LEKCJA 3 /1 godzina/
Coaching menadżerski.

LEKCJA 4 /1 godzina/
Test egzaminacyjny.

/OPCJA/ BADANIE FRIS®
/3 godziny/

SESJA /3 godziny/
Badanie i analiza indywidualna wyników badania.

/OPCJA/ PERFORMANCE COACHING /8 godzin/

INDYWIDUALNE SESJE COACHINGOWE ONLINE /8 x 1 godzina/
Wsparcie wdrożenia kompetencji rozwijanych w Szkole Zarządzania.

DOSTĘP DO BAZY WIEDZY
Materiały edukacyjne. Narzędzia menadżerskie.

INDYWIDUALNA OPIEKA
Konsultacje, wsparcie, pomoc przy realizacji zadań.

TEMAT	OPIS MODUŁU
<p>SZKOLENIE 1</p> <p>GENOTYP LIDERA cz. 1</p> <p>Wspieranie i rozwijanie kompetencji pracowników.</p> <p>2 dni x 8 godzin</p>	<p>Genotyp lidera - najważniejsze kompetencje:</p> <ul style="list-style-type: none"> Przeгляд znanych strategii i modeli zarządzania. Kompetencje lidera: od instruktaza po coachingowy feedback. Osobowość i autorytet lidera. <p>Przywództwo vs zarządzanie:</p> <ul style="list-style-type: none"> Różnice i podobieństwa w zarządzaniu i przywództwie. <p>Etapy rozwoju pracownika:</p> <ul style="list-style-type: none"> 4 etapy rozwoju pracownika. Rozpoznawanie etapów rozwoju pracownika. Dopasowanie do etapu rozwoju pracownika. Zachowania instruujące i zachowania wspierające. <p>Dyrektywne wspieranie pracowników w rozwoju:</p> <ul style="list-style-type: none"> Profesjonalny instruktaż: Technika 4xP. Zasady prowadzenia Training on the job. Dyrektywna informacja zwrotna – model SPiNKA – techniki, zasady, ćwiczenia. Jak oceniać pracowników? <p>Coachingowe wspieranie pracowników w rozwoju:</p> <ul style="list-style-type: none"> Coachingowa informacja zwrotna. Zadawanie pytań jako jedna z technik wspierania pracowników. Model GROW i narzędzia coachingowe do wykorzystania na każdym etapie modelu.
<p>E-LEARNING</p> <p>LEKCJA 1</p> <p>Zasady uczenia dorosłych.</p> <p>1 godzina</p>	<p>Lekcja dotycząca zasad andragogiki, analiza case study i wybór najlepszych strategii działań rozwojowych. Test wiedzy omawianej podczas zajęć.</p>

TEMAT	OPIS MODUŁU
<p>SZKOLENIE 2</p> <p>GENOTYP LIDERA cz. 2</p> <p>Stawianie wymagań i dyscyplinowanie pracowników.</p> <p>2 dni x 8 godzin</p>	<p>Wyznaczanie celów dla pracowników:</p> <ul style="list-style-type: none"> • Od czego zacząć wyznaczanie celów. • Model Human Performance Improvement jako narzędzie wspierające wyznaczanie celów. • Formułowanie celów – podstawy Managing By Objectives. • Komunikowanie celów pracownikom wg strategii 5 kroków win-win. • Teoria automotywacji według Deciiego i Ryana - Self Determination Theory. <p>Rozmowa rozwojowa z pracownikiem:</p> <ul style="list-style-type: none"> • Czym jest, a czym nie jest rozmowa rozwojowa. • Przygotowanie do rozmowy z pracownikiem. • Rozmowa rozwojowa – schemat, korzyści i trening prowadzenie rozmowy. <p>Linia interwencji menadżerskiej:</p> <ul style="list-style-type: none"> • Kiedy dyscyplinowanie pracowników jest wskazane i konieczne. • Algorytm rozmowy dyscyplinującej. • Sankcje i dolegliwości, których może użyć menadżer. <p>Asertywność w pracy menadżera:</p> <ul style="list-style-type: none"> • Asertywne odmawianie. • Przekazywanie odpowiedzialności. • Radzenie sobie z obiekcjami. • Analiza transakcyjna – trzy stany EGO. • Formułowanie odpowiednich komunikatów przez menadżera.
<p>E-LEARNING</p> <p>LEKCJA 2</p> <p>Gry statusowe menadżera.</p> <p>1 godzina</p>	<p>Lekcja dotycząca gier statusowych i świadomego zarządzania swoim statusem w relacji z pracownikiem. Test wiedzy omawianej podczas zajęć.</p>

TEMAT	OPIS MODUŁU
<p>SZKOLENIE 3</p> <p>GENOTYP LIDERA cz. 3</p> <p>Zarządzanie w środowisku zmiany i praca z konfliktem.</p> <p>2 dni x 8 godzin</p>	<p>Zarządzanie zmianą w organizacjach biznesowych:</p> <ul style="list-style-type: none"> Nasza rzeczywistość – jak zarządzamy zmianami? Korzyści i zagrożenia wynikające z wdrażania zmian i rozwiązywania sytuacji trudnych. <p>Proces zmiany:</p> <ul style="list-style-type: none"> Etapy zmiany. Typy reakcji na zmianę wg. Maxwella. Komunikowanie zmian przez menadżera – model komunikowania zmiany. Trening komunikowania zmiany w zespole. <p>Praca z oporem:</p> <ul style="list-style-type: none"> Czym jest opór (definicja, źródła i przejawy oporu). Opór w pracy menadżera. Czynniki oporu w organizacji. Strategie pracy z oporem. <p>Istota konfliktu:</p> <ul style="list-style-type: none"> Rodzaje konfliktu wg. Moora. Style i strategie funkcjonowania w konflikcie. Dynamika konfliktu. <p>Rola menadżera w procesie konfliktu:</p> <ul style="list-style-type: none"> Mediacje prowadzone przez menadżera. Rozstrzygnięcie vs. rozwiązanie. Stanowisko vs. potrzeba.
<p>E-LEARNING</p> <p>LEKCJA 3</p> <p>Coaching menadżerski.</p> <p>1 godzina</p>	<p>Lekcja dotycząca wykorzystania metod coachingowych do pracy rozwojowej z pracownikami. Test wiedzy omawianej podczas zajęć.</p>

TEMAT	OPIS MODUŁU
<p>SZKOLENIE 4</p> <p>GENOTYP ZESPOŁU</p> <p>Tworzenie więzi zespołowych i budowanie współodpowiedzialności.</p> <p>2 dni x 8 godzin</p>	<p>Zespół czy grupa?:</p> <ul style="list-style-type: none"> • Genotyp zespołu marzeń. • Znaczenie lidera, wizji i zasad funkcjonowania zespołu. <p>Dynamika grupy:</p> <ul style="list-style-type: none"> • Mapa procesu grupowego. • Dynamika grypy a źródła konfliktów. • 8 warunków skutecznego działania zespołowego. • Role grupowe. <p>Model FRIS a współpraca w zespole</p> <ul style="list-style-type: none"> • Model FRIS – 4 Style Myślenia. • Autodiagnoza własnego stylu myślenia. • Styl Myślenia vs. Styl Działania. • Jak angażować pracowników o różnych Stylach Myślenia. • Proces FRIS – co decyduje o potencjale zespołu. <p>Dysfunkcje zespołowe</p> <ul style="list-style-type: none"> • Co zagraża pracy zespołowej? • 5 dysfunkcji pracy zespołowej wg. P. Lencioniego. • Strategie działania dla poszczególnych dysfunkcji. <p>Różnorodność pokoleniowa:</p> <ul style="list-style-type: none"> • Zrozumieć różnice pokoleniowe? <ul style="list-style-type: none"> ◦ Pokolenia BB, X, Y i Z – O co chodzi? ◦ Zmiana wartości i stylu życia między pokoleniami. ◦ Stereotypy i uprzedzenia wobec kolejnych pokoleń. ◦ Komunikacja formalna (e-mail) i nieformalna. • Mocne strony i zagrożenia w pracy z każdym pokoleniem
<p>E-LEARNING</p> <p>LEKCJA 4</p> <p>Test egzaminacyjny.</p> <p>1 godzina</p>	<p>Test integrujący wiedzę z całego kursu.</p>

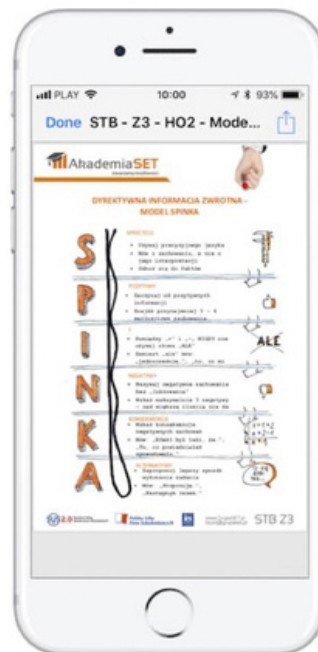
OPCJE

TEMAT	OPIS MODUŁU
<p>BADANIE STYLU MYŚLENIA I DZIAŁANIA FRIS®</p> <p>Badanie online, autodiagnoza i sesja informacji zwrotnych.</p> <p>3 x 1 godzina</p>	<p>FRIS® to nowe narzędzie rozwojowe, oparte na psychologii poznawczej i dające niezwykły wgląd w siebie.</p> <p>FRIS® definiuje Twój styl myślenia i styl działania, który kształtuje się już w wieku przedszkolnym i jest nie zmienny przez całe życie. To Twój naturalny, najbardziej intuicyjny styl percepcji i wykorzystywania informacji.</p> <p>Badanie obejmuje trzy etapy pracy:</p> <ul style="list-style-type: none">• Test FRIS® online (1 godzina).• Analizę własną kilkunastostronicowego, pełnego raportu o Twoim Stylu Myślenia i Stylu Działania (1 godzina).• Sesję informacji zwrotnej prowadzoną przez certyfikowanego trenera FRIS® (1 godzina).
<p>PERFORMANCE COACHINGI</p> <p>Indywidualne sesje coachingowe online.</p> <p>8 x 1 godzina</p>	<p>Coaching jest jedną z najefektywniejszych metod wspierania w rozwoju, jest też procesem nastawionym na rozwój i wykorzystanie potencjału klienta.</p> <p>Coach będzie towarzyszył w realizacji Twoich celów. Nie będzie mówił co masz robić, będzie zadawał pytania, dzielił się swoimi obserwacjami, czasem proponował zadania, które przybliżą Cię do osiągnięcia Twoich zamierzeń.</p> <p>Technicznie proces coachingowy to 8 godzinnych sesji, które odbywają się w odstępach dwutygodniowych. Sesje są realizowane telefonicznie. Praca w coachingu dotyka różnych sfer Twojego funkcjonowania, które mogą mieć wpływ na efektywność Twojego działania – zachowań, postaw czy emocji. To Ty decydujesz co będzie tematem pracy coachingowej.</p>

MATERIAŁY

Jako uczestnik projektu otrzymasz:

- Segregator szkoleniowy z materiałami merytorycznymi.
- Materiały w wersji elektronicznej na platformie e-learningowej SET Online® - materiały merytoryczne, prezentacje wykorzystywane przez trenerów podczas szkoleń, zdjęcia flipchartów i materiały bonusowe.
- Wygodną aplikację na smartfona z dostępem do platformy e-learningowej SET On-line.
- Zadania wdrożeniowe do samodzielnej realizacji zgodnie z programem Szkoły.
- Pakiet narzędzi i technik menadżerskich do codziennego efektywnego wykorzystania w pracy z zespołem.
- Podcasty i artykuły wykorzystywane przez trenerów do wsparcia wdrożenia rozwijanych w Szkole kompetencji.





CERTYFIKATY



DYPLOM UKOŃCZENIA SZKOŁY ZARZĄDZANIA AKADEMII SET



Jako uczestnik DNA Menadżera Szkoły Zarządzania Akademii SET® otrzymasz dyplom potwierdzający zdobycie nowych kompetencji. Warunkiem otrzymania Dyplomu jest udział w 100% zajęć i pozytywny wynik w teście integrującym wiedzę.



MIĘDZYNARODOWY CERTYFIKAT IES LTD®

Grupa SET jest subjektem edukacyjnym certyfikowanym przez International Education Society, Ltd., instytucję, która ma swoją siedzibę w Londynie. Jako uczestnik DNA Menadżera Akademii SET® masz możliwość otrzymania akceptowanego na całym świecie certyfikatu IES potwierdzającego zdobycie nowych kompetencji. Warunkiem otrzymania certyfikatu jest udział w 100% zajęć i pozytywny wynik w teście integrującym wiedzę.



TERMINY

TERMINY ZJAZDÓW W SZKOLE ZARZĄDZANIA AKADEMII SET

SZKOLENIE 1: GENOTYP LIDERA cz. 1. Wspieranie i rozwijanie kompetencji pracowników.	07-08.06.2025
SZKOLENIE 2: GENOTYP LIDERA cz. 2. Stawianie wymagań i dyscyplinowanie pracowników.	12-13.07.2025
SZKOLENIE 3: GENOTYP LIDERA cz. 3. Zarządzanie w środowisku zmiany i praca z konfliktem.	13-14.09.2025
SZKOLENIE 4: GENOTYP ZESPOŁU Tworzenie więzi zespołowych i budowanie współodpowiedzialności.	11-12.10.2025

/OPCJA/ BADANIE STYLU MYŚLENIA I DZIAŁANIA FRIS®

TEST + RAPORT + SESJA INFORMACJI ZWROTNYCH	termin ustalany indywidualnie
---	----------------------------------

/OPCJA/ PERFORMANCE COACHING

INDYWIDUALNE SESJE COACHINGOWE	termin ustalany indywidualnie
---------------------------------------	----------------------------------

INWESTYCJA

TWOJA INWESTYCJA:	CENA
SZKOŁA ZARZĄDZANIA AKADEMII SET® 68 godziny pracy	6 500 PLN
BADANIE STYLU MYŚLENIA I DZIAŁANIA FRIS® /OPCJA/ 3 godziny pracy	800 PLN
PERFORMANCE COACHING /OPCJA/ 8 godzin pracy	4 300 PLN
CERTYFIKACJA INTERNATIONAL EDUCATION SOCIETY /OPCJA/	450 PLN



- RATY BEZ ŻADNYCH DODATKOWYCH OPŁAT lub WPŁATA JEDNORAZOWA.
- 400 PLN RABATU dla absolwentów dowolnego programu Akademii SET®.
- 200 PLN RABATU dla każdego przy zgłoszeniu JUŻ OD 2 OSÓB.

FORMULARZ ZGŁOSZENIA

CLICK



Anna Poławska

KOORDYNATOR AKADEMII SET

e-mail: anna.polawska@grupaset.pl

tel.: +48 502 508 286