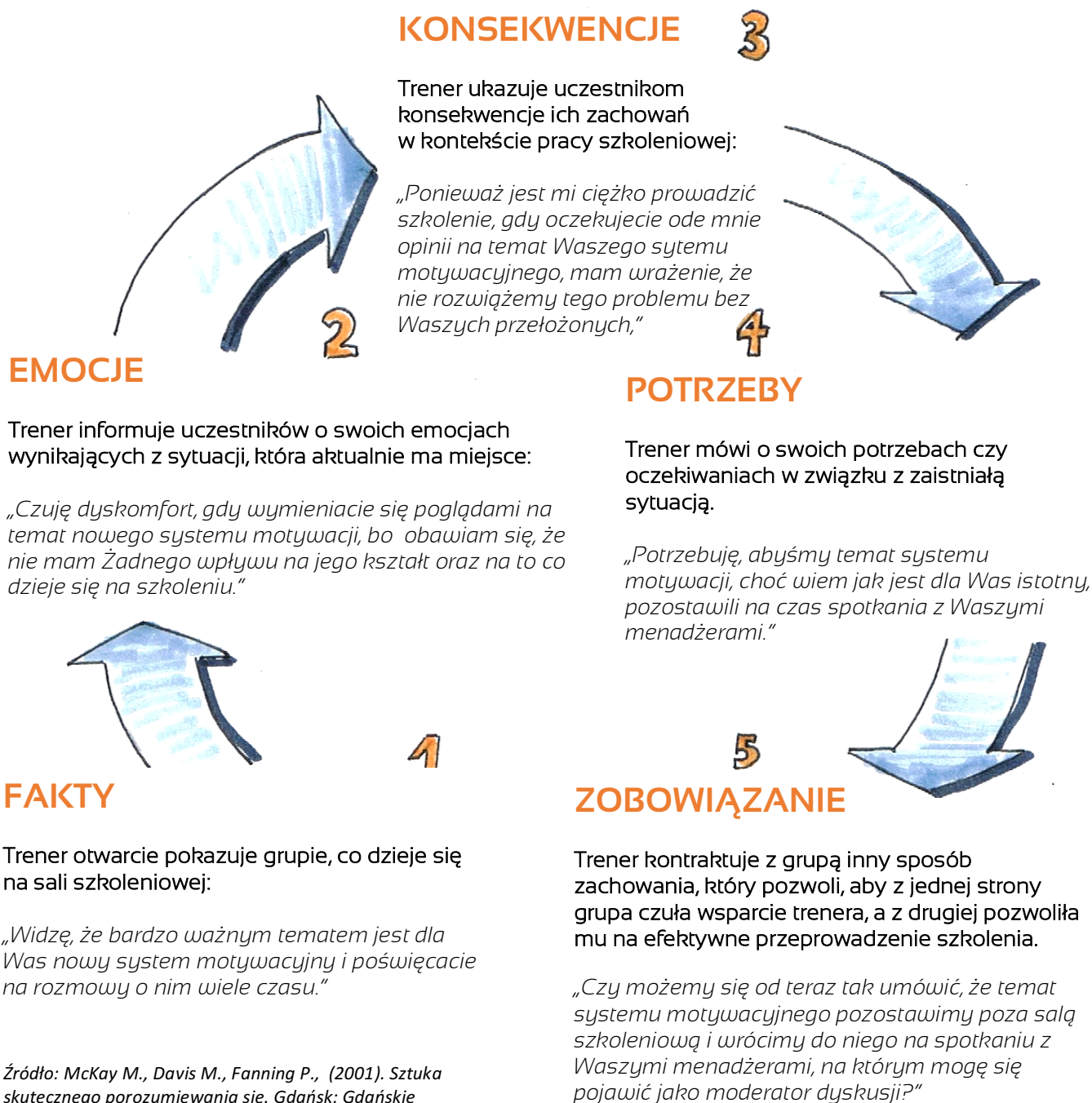


MODEL PEŁNEJ EKSPRESJI

Technika ta jest interwencją głęboką, ponieważ polega na zatrzymaniu procesu szkoleniowego i otwartym apelu do uczestników. Komunikat składa się z pięciu następujących po sobie etapów. Skuteczność metody opiera się zarówno na komunikacji z poziomu faktów, które trener pokazuje na forum, jak również komunikatu JA. Dodatkowo trener, mówiąc o swoich emocjach uruchamia w uczestnikach empatię, co pozwala mu na pokazanie konsekwencji wynikających z zaistniałej sytuacji, wyrażenie swoich oczekiwań oraz zakontraktowanie z grupą innego sposobu zachowań.



Źródło: McKay M., Davis M., Fanning P., (2001). Sztuka skutecznego porozumiewania się. Gdańsk: Gdańskie Wydawnictwo Psychologiczne